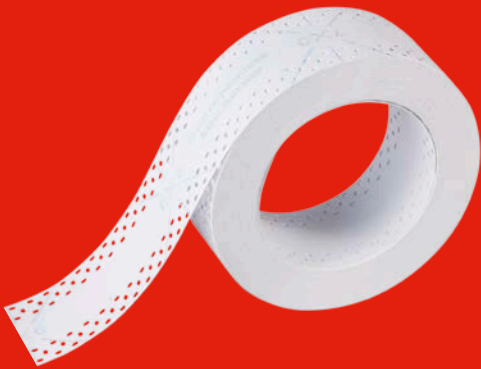


Connect

ULTRA MODERNA TRAKA ZA SPOJEVE GIPSKARTONSKIH PLOČA



Opis

Connect trake, novi proizvod, tvrtke Siniat predstavljaju apsolutno suvremeni, kompozitni proizvod u građevinarstvu **namjenjen** za uređivanje interijera.

Prikladne su prije svega kao trake za obradu spojeva **gipskartonskih** ploča. Osnovu trake čini bijela folija koja je visoko elastična i vrlo otporna na pucanje, a napravljena je od izuzetno čvrste plastike koja ujedno čini nosivu jezgru trake. Obostrano je pokrivena tekstilnim slojem trajno povezanim s jezgrom, što pruža mogućnost pokrivanja trake raznim premazima, masama i bojama. Specijalno osmišljena perforacija pomaže povezivanju glet mase s trakom. Zahvaljujući jakim **apsorbirajućim** svojstvima a istovremeno i hrapavosti površine trake, značajno se povećava prijanjanje uz podlogu kao i čvrstoća samog spoja.

Bijela boja doprinosi estetskom izgledu trake i ne nazire se ispod mase za obradu spojeva. Nakon stavljanja premaza od gotove glet mase ili mase za obradu spojeva, traka se idealno sljubi s površinom **gipskartonske** ploče. Minimalna debljina traka od 0,25-0,35 mm dozvoljava nanošenje preko trake tankih premaza glet mase, koji se brzo osuše i odlično izravnavaju.

Identična tehnologija obrade **obje strane** traka pojačava njihovu univerzalnost a rad s njima je lakši i puno jednostavniji. Trake ne iziskuju uporabu specijalnog alata.

Primjena

Connect trake prikladne su za spajanje **gipskartonskih** ploča na ravnim površinama (kao što su stropovi ili zid). Mogu se upotrijebiti umjesto mrežice, trake od staklenih vlakana ili papirne bandaž trake. Inovativna formula jezgre trake osigurava visoku trajnost spoja i jamči da se duže vremena neće pojavljivati pukotine. Zahvaljujući visokoj kvaliteti materijala, traka je prikladna i za mjesta na kojima se pojavljuje vlaga (npr. pored kada ili tuševa), gdje bi papirnata bandaž traka brzo propala.

Zbog rasprostranjenosti na tržištu velikog broja raznovrsnih glet masa i boja, preporučujemo testiranje proizvoda na maloj površini prije finalne primjene.

Alat za montažu

Connect trake ne **zahtijevaju** uporabu posebnog alata. Za rezanje traka prikladan je nož za GK ploče ili škare.



Pakiranje

Proizvod je pakiran u kartonsku ambalažu otpornu na udarce. Inovativna konstrukcija kutije omogućava višekratnu i sigurnu uporabu. Svaki puta kada se odreže odgovarajuća duljina, traka Connect ostaje u ambalaži, zaštićena od prljavštine i oštećenja. Zahvaljujući tome svaki metar trake je iskorišten što pridonosi visokoj učinkovitost rada.

Duljina jednog koluta trake je : 25m, u pakiranju/kutiji je 12 kom. Orientacijska težina jednog pakiranja: 0,5 kg.

Transport i skladištenje

Siniat Connect trake transportirati na ravnoj i suhoj podlozi kao što su npr. drvene palete, uz poštivanje pravila zaštite od utjecaja vremenskih prilika. Skladištenje i izlaganje u izložbenom prostoru na paletama ili skladišnim policama unutar prostorija. Ovakvo skladištenje sprječava oštećenja proizvoda i deformacije ambalaže.

Ograničenja

Prije uporabe na niskim temperaturama (ispod 5°C), traku je potrebno ostaviti min. 24 sata na temperaturi iznad 10°C.

Prednosti

Glavne prednosti inovativnih traka tvrtke Siniat:

- Savršena trajnost i otpornost na pucanje – visoka elastičnost jezgre. Postizanje idealno ravnih površina na spojevima
- Osigurava dugotrajnu zaštitu od pucanja fuga – pogotovo na mjestima spojeva **gipskartonskih** ploča te na mjestima izloženim oštećenju – **npr** u potkrovlju
- Alkalno otporna traka
- Bez gubitaka materijala – 100 % trake je iskorišteno zahvaljujući specijalno osmišljenoj ambalaži.
- Nije potrebno prethodno namakanje u vodi
- Moguća primjena sa svim masama za obradu spojeva
- Ne nazire se ispod premaza mase
- Može se premazati bojom

Tehnički podaci

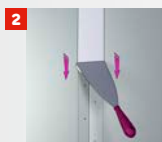
Osnovu trake čini bijela folija, visoko elastična i vrlo otporna na pucanja sačinjena od izuzetno čvrste plastike i ista predstavlja nosivu jezgru trake. Obostrano je pokrivena tekstilnim slojem trajno povezanim s jezgrom, što pruža mogućnost pokrivanja trake raznolikim premazima, masama i bojama.

Dozvoljene tolerancije dimenzija		PN-EN 13963:2014
- debljina	+ 12/-10 %	
- širina	± 10 %	
- dužina	± 10 %	
Masa u odnosu na dužinu g/m	18 ± 10 %	
Stabilnost dimenzija nakon potapanja u vodi, %:		PN-EN 13963:2014
- u smjeru dužine trake	≤ 0,1	
- u smjeru širine trake	≤ 0,5	
- vlačno izduženje (prilikom trganja)	≥ 5,0	PN-EN ISO 1924-2:2010
Prianjanje mase za spojeve s utopljenom trakom / Kohezivnost mase za spojeve s utopljenom trakom N/mm	≥ 0.30 N/mm	PN-EN 13963:2014

Način uporabe



1 Odrezati odgovarajuću dužinu trake



2 Nanositi masu za obradu spojeva ili gotovu gipsanu masu na spoj dviju **gipskartonskih** ploča: u slučaju izrezanih rubova potrebno je iste prethodno obraditi pod kutom ca 45° i navlažiti vodom radi smanjenja upijanja gipsane jezgre **gipskartonskih** ploča.



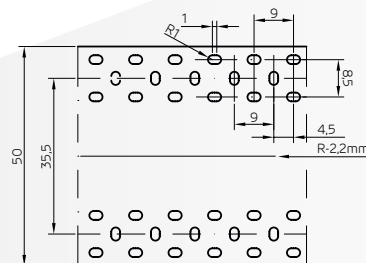
3 Pomoću lopatice utisnuti traku u gips za gletanje, stavljen prethodno na mjesto spoja ploča. Traka mora biti idealno stavljena natpisima prema fugi i idealno prijanjati uz gips. Na površinu trake **nanijetiti** tanki sloj gipsa za gletanje - po širini fuge.



4 Nakon toga nanijeti slijedeći sloj gipsa ili gotove glet mase na površinu širu za 50-60 mm u odnosu na fugu i čekati dok se stvrdne i osuši



5 Prilikom izravnavanja fuge s površinom ploče, ukupna širina od ruba do ruba mora iznositi najmanje 40 cm. Nakon stvrdnjavanja i sušenja **posljednjeg** sloja, pristupiti brušenju i izravnavanju fuge pomoću brusnog papira - preporučena granulacija 200.



Radi dobivanja preciznih tehničkih uputa molimo **kozultirati** Tehničkog savjetnika - mapa savjetnika na web stranici www.siniat.hr/kontakt Proizvođač ne snosi odgovornost za **posljedice** nastale uslijed uporabe proizvoda koji nije u skladu s gore navedenim uputama niti s pravilima građevinske struke.

