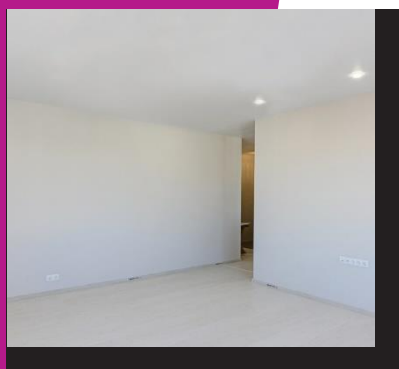
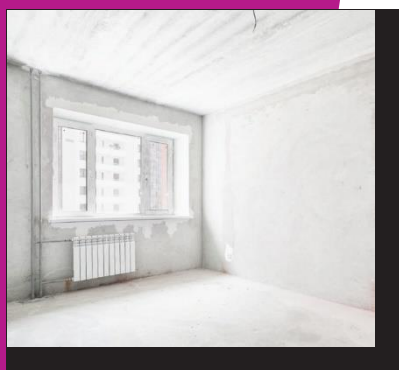


NIDA Readymix Profesional

Gotova masa za ispunu spojeva gipskartonskih ploča i gletanje

- ✓ Idealna za obradu spojeva i gletanje gipskartonskih sustava
- ✓ Izrazito bijela
- ✓ Odlično za gletanje unutarnjih površina



Opis:

Nida Readymix Profesional je gotova masa za gletanje i ispunu spojeva gipskartonskih ploča, izrazito bijele boje, koristi se za uređenje interijera, može se aplicirati ručno i strojno. Koristi se za obradu spojeva i završnu obradu, također i za punoplošno gletanje površina.

Svojstva:

| | |
|----------------------------------|-------------------------------------|
| Potrošnja (jedan sloj) | približno 1,5 kg/m ² /mm |
| Preporučena debljina sloja | 1.0 - 1.5 mm |
| Vrijeme sušenja (ovisno o vlazi) | do 24 h |
| Primjena | ručna ili strojna |
| Boja nakon sušenja | bijela |
| Prijanjanje na površinu | ≥ 0,3 MPa |
| Čvrstoća na savijanje | > 250 N |
| Klasa reakcije na požar | A2-s1,d0 |
| Rok trajanja | 9 mjeseci |
| Radna temperatura prostora | min.+5°C - max. +25°C |
| Pakiranje | 5 kg/ kanta 18 kg/ kanta |
| SAP kod | 5 kg - 91108 18 kg - 188034 |

Primjena:

- ▶ U gipskartonskim sustavima, za dobivanje Q3 i Q4 kvalitete završne obrade
- ▶ Za punoplošno gletanje površina
- ▶ Završna obrada gipskartonskih ploča, gipsasnih žbuka
- ▶ Primjenom NIDA Readymix se dobiva savršeno glatka površina koja je idealna podloga za boje, tapete i slične dekorativne materijale



Ručno i strojno
nanošenje



Mješanje



Priprema

Prednosti:

- ▶ Predgotovljena masa spremna za upotrebu
- ▶ Jednostavna za nanošenje i brušenje
- ▶ Odlična prionjivost
- ▶ Izuzetno bijela i glatka površina spremna za bojanje

Upute za korištenje:

Nida Readymix Profesional je unaprijed zamiješana masa spremna na korištenje. Nanositi ručno ili strojno kada je temperatura prostora u kojem se ugrađuje između +5 °C i +25 °C. Masa se može nanositi gletrom, špahtlom ili valjkom ako se radi o ručnoj primjeni, u slučaju strojne primjene koristi se odgovarajući stroj za gletanje.

Nanositi masu tek nakon što se očistili površinu. Površina mora biti suha i čista. Vrijeme sušenja sloja je otprilike 24 sata (ovisno o temperaturi i vlažnosti zraka)

U slučaju strojnog nanošenja dodajte vodu u sljedećem omjeru: 0,45l vode na 18 kg Nida Readymix mase, mješajte polagano.

Spojevi i obrada gipskartonskih sustava: za Q1 i Q2 kvalitetu završne obrade preporučamo korištenje NIDA Profesional mase za spojeve. Nakon sušenja, punoplošno nanosite Nida Readymix Profesional kako bi dobili završnu kvalitetu obrade Q3 i Q4 .

Q1 kvaliteta: spojevi između gipskartonskih ploča su ispunjeni sa Nida profesional masom za spojeve. Ugrađena je traka za spojeve preko koje je nanosena masa za spojeve Nida profesional.

Q2 kvaliteta: odstraniti sve viškove, nakon stvrdnjavanja, ponovno nanosite Nida profesional masu za spojeve, sve dok spojevi nisu u istoj ravnini sa površinom ploče. Nakon sušenja, obrusiti spoj.

Q3/Q4 kvaliteta: Sve neravnine nastale obradom u Q2 kvaliteti se odstranjuju ili bruse. Nakon sušenja, nanosite punoplošno Nida Readymix Profesional masu kako bi ste ostvarili kvalitetu površine Q3/Q4.

Mineralne površine žbukanje/ gletanje: Nida Readymix Profesional može se ručno ili strojno nanositi, nakon Adera Strato žbuke na bazi gipsa ili nakon Adera Plano izravnavajuće glet mase.

Optimalna debljina jednog sloja nanosa: između 1.0 i 1.5 mm, sljedeći sloj se može nanositi nakon što se prethodni sloj osušio. Nakon sušenja brusiti površinu brusnim papirom granulacije 180 do 220.

UPOZORNJE: Suha površina bi se trebala brusiti unutar 3-4 dana od nanošenja mase. Nakon dužeg vremenskog perioda masa postaje čvrsta i otporna što znatno otežava brušenje. Prije bojanja, nanosite primer preopručen od strane proizvođača boje. Ovaj proizvod podlježe zahtjevima norme EN 13963.

Uvjeti skladištenja:

Prevoziti i skladištiti na temperaturama iznad +5 °C, izbjegavati smrzavanje i pregrijavanje mase. Kada su svi uvjeti zadovoljeni, rok trajanja mase je devet mjeseci od datuma proizvodnje.

Sigurnosne upute:

U slučaju doticaja sa očima, isperite odmah sa puno vode i zatražite savjet liječnika. Može izazvati iritaciju u dodiru s kožom. Koristite odgovarajuće rukavice i držite podalje od djece.