

# Creason 12,5 mm

Perforirane gipskartonske ploče



## OPIS:

CREASON je perforirana gipskartonska ploča koja se sastoji od jezgre omotane kartonom s perforacijama po površini ploče. CREASON omogućuje apsorpciju zvuka i doprinosi poboljšanju akustičnih zahtjeva prostorije. CREASON ploče zamišljene su kao estetski element u dizajnu interijera.

Na stražnjoj strani CREASON ploča nalazi se voal s ulogom akustične apsorpcije koji može biti u crnoj ili bijeloj boji.

## IZGLED

- ▶ CREASON je ploča visokih estetskih zahtjeva s širokim izborom dizajna perforacija na pločama. Različite perforacije zadovoljavaju različite estetske zahtjeve i razine apsorpcije zvuka. Perforacije su smještene u poljima.
- ▶ CREASON ima 2 uzdužna konusna ruba i 2 poprečna ravna ruba.
- ▶ Na poledini ploče nalazi se voal koji se vidi kroz perforacije.

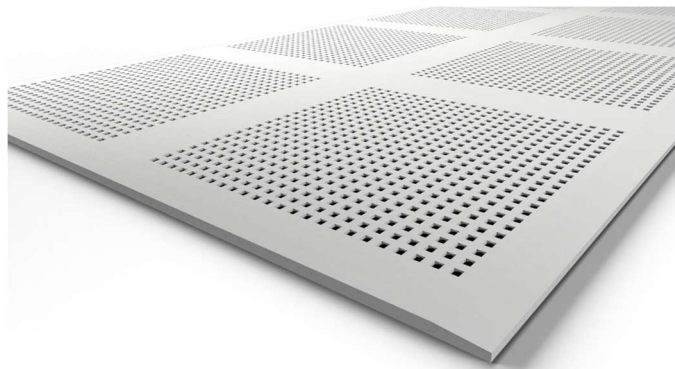
## KARAKTERISTIKE

Debljina	12,5 mm
Širina	1200 mm
Dužina	2400 mm
Minimalna težina (bez perforacija)	10,0 kg/m <sup>2</sup>
Klasa reakcije na vatru	A2 - s1, d0
Čvrstoća na savijanje	Zadovoljava
Apsorpcija zvuka	od $\alpha_w=0,50$ do $\alpha_w=0,70$ ovisno o tipu ploče, mineralnoj vuni i plenumu.

\* Ploče su označene CE oznakom prema EN 14190: 2014.

## PRIMJENA

- ▶ CREASON je pogodan samo za unutarnju primjenu. Najčešća primjena je na stropu. No, ploča se može koristiti kao obloga i na pozicijama unutarnjih zidova (iznad zone komunikacije-udara).





Tehničke karakteristike



Trajnost

## OPĆE UPUTE ZA SKLADIŠTENJE, RUKOVANJE I UGRADNJU

- ▶ **Skladištenje:** na suhim i ravnim površinama. Osigurajte sigurno slaganje do maksimalno 4 palete visine (ili max. 3 metra). Koristite prikladnu opremu za rukovanje kako biste izbjegli oštećenja prilikom podizanja.
- ▶ **Rukovanje:** Ploče trebaju nositi dvije osobe i to isključivo vertikalno.
- ▶ **Rezanje:** ploče se mogu rezati nožem (skalpelom) ili električnom pilom za gips ploče. Pazite da ne oštetite perforacije i rubove tijekom rezanja.
- ▶ **Postavljanje:** ugradnjom ploča mora se osigurati kontinuitet perforacijskih blokova. Perforacije su postavljene na vidljivoj strani, a stakleni voal je na stražnjoj strani (stropni plenum). Perforirane ploče mogu se ugraditi u kombinaciji sa standardnim gipskartonom debljine 12,5 mm.
- ▶ **Bušenje:** koristite vijke za gipskartonske ploče prilagođene debljini metalnih profila.
- ▶ **Spojevi:** se izvode gotovom gipsanom masom za spojeve i papirnatom trakom.
- ▶ **Brušenje:** nakon što se spojevi osuše mogu se strojno ili ručno obrusiti brusnim papirom.
- ▶ **Bojanje:** nakon završne obrade spojeva ploče se mogu obojiti valjkom(kratkodlaki) za bojanje u bilo kojoj boji.

## ZDRAVLJE & SIGURNOST

- ▶ Molimo Vas pročitajte sigurnosno tehnički list CREASON.
- ▶ **Opće sigurnosne napomene:** Može sadržavati tragove kvarca. Svako mehaničko djelovanje tijekom rezanja oslobađa prašinu koja može sadržavati čestice kvarca. Primjenite odgovarajuće zaštitne mjere:
  - 1 - Izbjegavajte emisiju prašine koristeći usisivače prašine.
  - 2 - Osigurajte odgovarajuću ventilaciju na radnom mjestu.
  - 3 - Izbjegavajte kontakt s očima i kožom i udisanje prašine noseći odgovarajuću osobnu zaštitnu opremu (zaštitne naočale, rukavice, zaštitnu odjeću i masku za prašinu, tip P2 minimum).



Klasa reakcije na vatru: A2 - s1, d0

Etex Building Performance S.A.  
No. 98 Vulturilor street, Romania  
5-6 floor, 030857 Bucharest, district 3  
Phone.: (+40) 312 24 01 00  
Fax (+4) 031 224 01 01  
[www.siniat.ro](http://www.siniat.ro)