

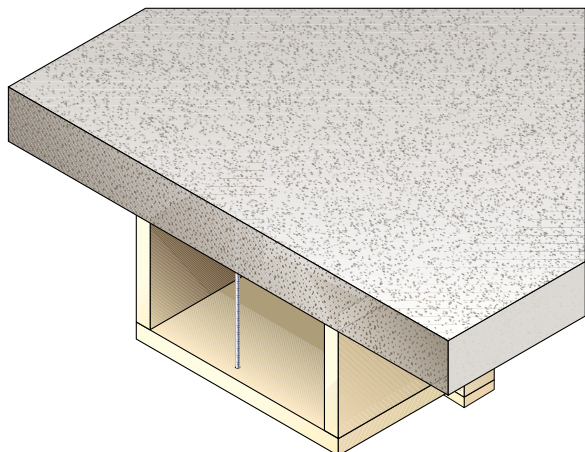
Promat

System PROMADUCT®-E₆₀₀S Trójstronne jednostrefowe przewody oddymiające



Promat Fire Protection





Opis rysunków

- 1 PROMATECT®-L500 o grubości 20 mm
- 2 pasma PROMATECT®-L500 o grubości 20 mm, szer. ≥ 100 mm
- 3 zszywki stalowe $\geq 30/10,7/1,2$
- 4 zszywki stalowe $\geq 50/11,2/1,53$
- 5 pręt gwintowany $\geq M10$
- 6 nakrętka $\geq M10$
- 7 podkładka poszerzana
- 8 klej PROMAT®-K84
- 9 kątownik $\geq 40/60/1$
- 10 wełna mineralna o gęst. min. 40 kg/m^3
- 11 kotwa stalowa $\geq M6$
- 12 wkręt stalowy $\geq 3,9 \times 40$

Aprobata Techniczna: AT-15-9415/2015
Certyfikat Zgodności: CZ nr ITB 2348/W
Deklaracja Zgodności: nr DZ-42

Ogólne wskazówki

Przewody wentylacji oddymiającej obsługujące wyłącznie jedną strefę pożarową powinny mieć klasę odporności ogniowej, z uwagi na szczelność ogniową i dymoszczelność E₆₀₀S, co najmniej taką, jak klasa odporności stropu. Wartość 600 oznacza temperaturę dymu powstałego podczas pożaru. Jednostrefowe przewody oddymiające PROMADUCT®-E₆₀₀S zostały sklasyfikowane w klasie odporności ogniowej: E₆₀₀120(h₀)S1500 single, gdzie:
h₀ - położenie horyzontalne,
1500 - podciśnienie robocze 1500 Pa,
single - przeznaczone do obsługi pojedynczej strefy pożarowej.

Ważne wskazówki

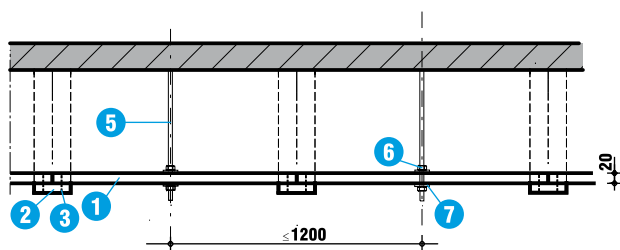
System PROMADUCT®-E₆₀₀S obejmuje przewody samonośne o wymiarach nie większych, niż 2460 x 1000 mm oraz o wewnętrznym przekroju nieprzekraczającym 2,46 m².

Detal A i B

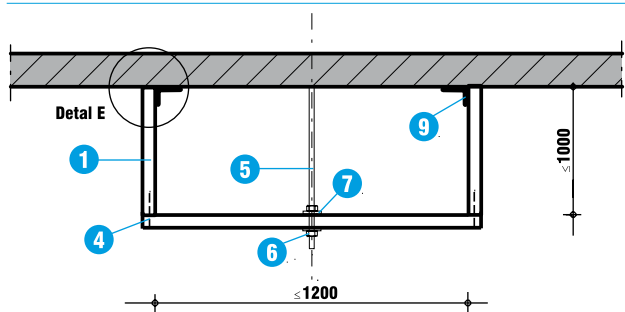
W przewodach o szerokości nie większej niż 1250 mm jako usztywnienie powinien być stosowany jeden pręt M10, usytuowany w osi przewodu w rozstawie nie większym niż 1200 mm. Poprzeczne połączenia powinny być wzmocnione od strony zewnętrznej pasmami płyt PROMATECT®-L500 o grubości 20 mm, szerokość pasm powinna być nie mniejsza niż 100 mm. Wszystkie połączenia powinny być uszczelnione klejem PROMAT-K84.

Detal C i D

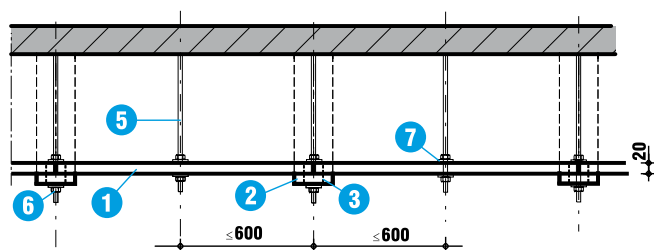
W przewodach o szerokości większej niż 1250 mm jako usztywnienie powinny być stosowane dwa pręty M10 w rozstawie nie większym niż 600 mm, umieszczone w 1/3 i 2/3 szerokości przewodu.



Detal A - Przekrój podłużny przez przewód o szerokości nie większej niż 1250 mm

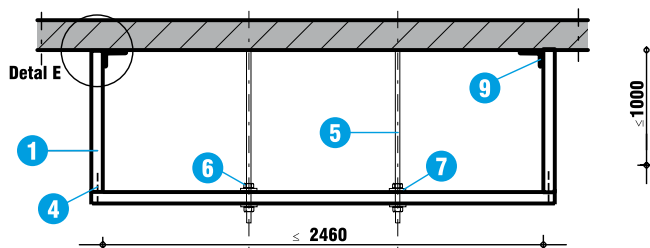


Detal B - Przekrój poprzeczny przez przewód o szerokości nie większej niż 1200 mm

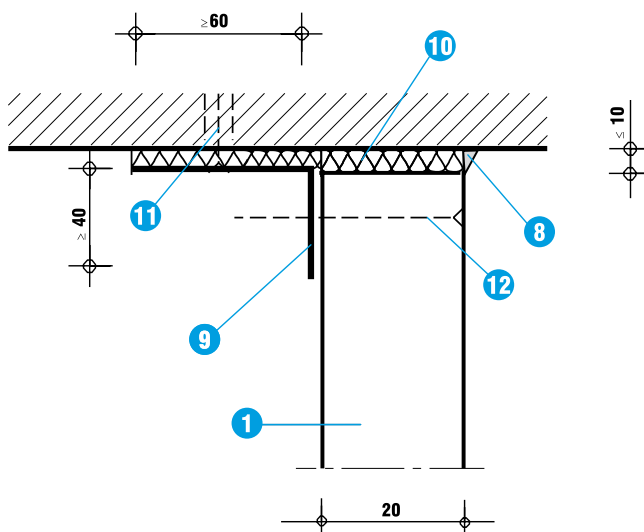


Detal C - Przekrój podłużny przez przewód o szerokości nie większej niż 2460 mm

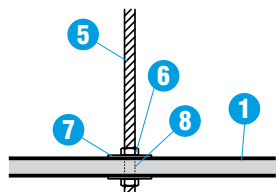




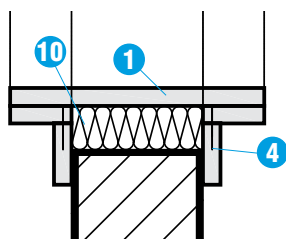
Detal D - Przekrój poprzeczny przez przewód o szerokości nie większej niż 2460 mm



Detal E - Szczegół mocowania



Detal F - Przejście pręta przez płytę



Detal G - Przejście przewodu przez przegrodę



Detal E

Kanały w układzie trójstronnym wykonuje się poprzez przytwierdzenie boków przewodu za pomocą stalowych wkrętów do stalowych kątowników (9) mocowanych do stropu za pomocą kotew (11)

Detal F

Przejście dodatkowego pręta przeszywniającego należy wykonać zgodnie z detalem F. Miejsce przejścia pręta przez płytę powinno być uszczelnione klejem PROMAT®-K84 (8).

Detal G

W sytuacji, gdy przewód przechodzi przez przegrody, przestrzeń między bokami przewodu a krawędzią otworu w ścianie należy szczelnie wypełnić wełną mineralną o gęstości nie mniejszej niż 40 kg/m³. Przejścia przez ściany zabezpiecza się za pomocą pasm uszczelniających z płyt PROMATECT®-L500 o gr. 20 mm i szer. 70 mm, umieszczone na obwodzie przewodu, po obu stronach przegrody.



PROMADUCT®-E₆₀₀S

montaż na placu budowy

dowolne kształtowanie przewodu na miejscu wbudowania, co pozwala na unikanie kolizji z innymi instalacjami lub elementami konstrukcyjnymi

krótki czas montażu

duże wymiary przewodu – do 2460 x 1000 mm

brak konieczności stosowania kompensatorów

pełna kompatybilność z systemem wielostrefowym PROMADUCT®-500

KONTAKT:

Fax: +48 22 / 21 22 290
e-mail: technik@promattop.pl

Materiały informacyjne Promat oferujemy nieodpłatnie

ZAMAWIAM:

1. Katalog „Podręcznik A4 Ochrona przeciwpożarowa w budownictwie”
2. Indywidualne doradztwo techniczno-handlowe

Rzeczoznawca Projektant Wykonawca

Przedstawiciel Producent Inny handlowy

x - właściwe zakreślić

Nazwisko

Imię

Firma

Adres

Telefon

Fax

e-mail

Zgodnie z ustawą z dnia 29 sierpnia 1997 r. o ochronie danych osobowych (Dz. U z 2002 r. Nr 101, poz. 926 ze zm.) wypełniając ten formularz zgłoszeniowy, wyrażam zgodę na przetwarzanie moich danych osobowych i wykorzystanie ich tylko do wewnętrznych celów statystycznych i marketingowych przez Promat TOP Sp. z o.o., ul. Przecławaska 8, 03-879 Warszawa. Jednocześnie mam prawo wglądu do swoich danych osobowych, ich poprawiania lub usunięcia.

Zgodnie z ustawą z dnia 28 sierpnia 2002 r. o świadczeniu usług drogą elektroniczną (Dz. U. Nr 200, poz. 300 ze zm.) wyrażam zgodę na otrzymywanie informacji handlowej drogą elektroniczną.

Promat Techniczna Ochrona Przeciwpożarowa Sp. z o.o.

ul. Przecławaska 8
03-879 Warszawa
tel.: +48 22 / 21 22 280
fax: +48 22 / 21 22 290
www.promattop.pl
top@promattop.pl

Przedstawiciele regionalni technicznej ochrony przeciwpożarowej

woj. mazowieckie
Łukasz Mikulski
tel.: +48 602 756 294

woj. wielkopolskie, lubuskie, dolnośląskie
Jarosław Stachowiak
tel.: +48 602 751 224

woj. małopolskie, śląskie, opolskie
Karol Watoła
tel.: +48 606 790 607

woj. podlaskie, lubelskie, podkarpackie
Jacek Adamczuk
tel.: +48 606 139 667

woj. zachodniopomorskie, pomorskie, warmińsko-mazurskie
Marek Czajkowski
tel.: +48 606 707 990

woj. łódzkie i świętokrzyskie, kujawsko-pomorskie
Przemysław Paprzycki
tel.: +48 602 718 439

Segment OEM/Marine
Dariusz Kulesza
tel.: +48 604 091 408

Miejscowość i data

Podpis