

INFORMATION SYSTEME

EI120

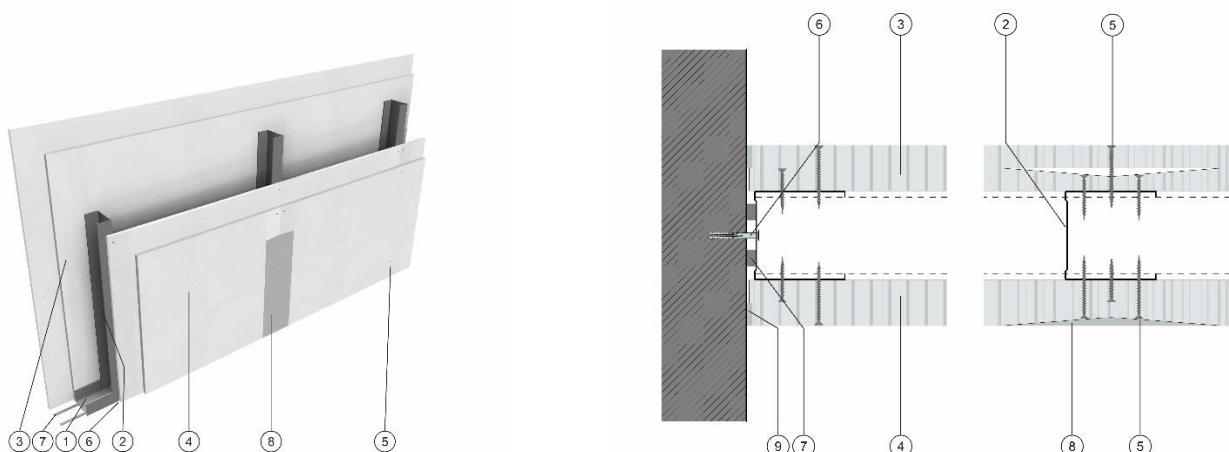
54dB

Cloison de distribution

E-22-125-185DF.DF

Description

Une cloison de distribution légère, non-porteuse constituée d'une ossature en profilés métalliques, revêtues de part et d'autre d'une double couche de plaques de plâtre résistantes au feu.



Construction

1. Profilé horizontal Siniat UW uniquement 125
2. Profilé vertical Siniat CW uniquement 125 entraxe 600mm
3. 2x15mm Prégylam plaque de plâtre type DF suivant EN 520
4. 2x15mm Prégylam plaque de plâtre type DF suivant EN 520
5. Vis Siniat ; 1e couche 35mm entraxe 400mm, couche visible 45mm entraxe 200mm
6. Fixation à la construction max. tous les 500mm
7. Bande acoustique Siniat
8. Produits de jointoiement Siniat & bande d'armature en papier
9. Joints Siniat

* Les plaques sont appliquées avec des joints verticaux et horizontaux alternés. Le jeu entre les montants et la lisse supérieure est fonction de la hauteur. Contactez le Technical Excellence Centre pour plus d'info.

Performances du système

E-22-125-185DF.DF	Épaisseur cloison [mm]	Épaisseur vide de construction [mm]	Poids normal [kg/m ² cloison]
	185	125	58
Hauteur max. à l'état froid	Domaine I [mm] (maisons, hôtels, bureaux, hôpital)		Domaine II [mm] (auditoria, espaces d'exposition & de vente, écoles)
	9050		9050
Résistance au feu	Performance		Hauteur max. [mm]
	EI120 (i ↔ o) ISIB 2018-A-068B		4900
Isolation aux bruits aériens	R _w (C;C _{tr})		
	54dB - AC Insul Rw54dB E-22-125-185DFDF EN		

Pour toute autre question concernant nos produits et nos systèmes, nous vous renvoyons à notre documentation et aux rapports et directives d'application. La finition de joint mentionnée ci-dessus est nécessaire afin de répondre à toutes les performances du système simultanément. Néanmoins, dans le cas où toutes les performances ne sont pas nécessaires, on peut toujours dévier la finition de joint mentionnée ci-dessus – contactez Technical Excellence Centre au +32 (0)15/71 80 32

Version: 10/12/2020