

# INFORMATION SYSTEME

EI60

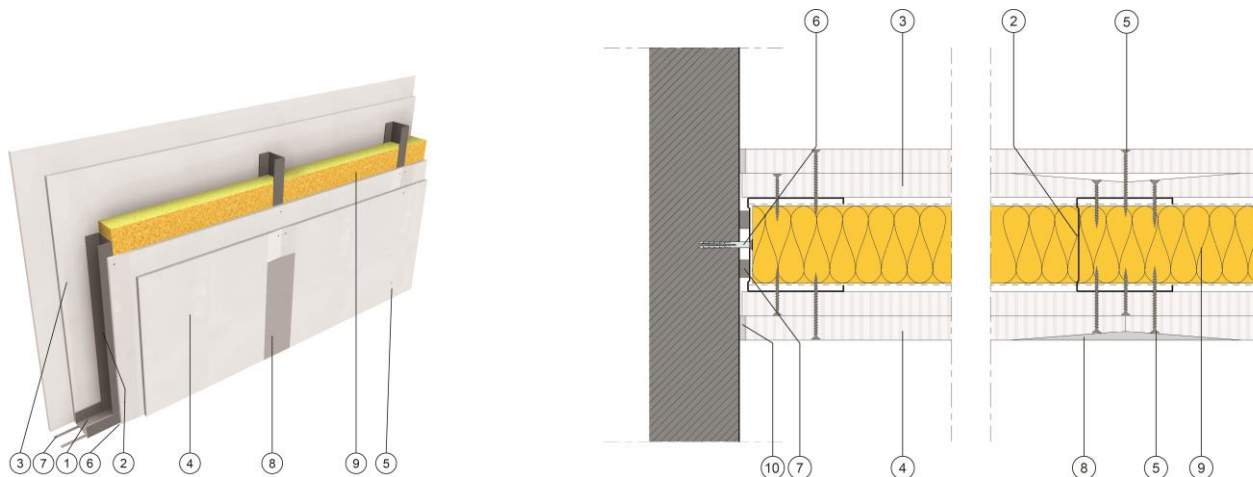
57dB

## Cloison de distribution

### E-22-100-150WAB.WAB+LV75

#### Description

Une cloison de distribution légère, non-porteuse constituée d'une ossature en profilés métalliques, revêtues de part et d'autre d'une double couche de plaques de plâtre extrêmement hydrofuges. Dans le vide, on prévoit une couche d'isolation en laine de verre.



#### Construction

1. Profilé horizontal Siniat UW uniquement 100\*
2. Profilé vertical Siniat CW uniquement 100 \* entraxe 600mm
3. 2x12,5mm WAB plaque de plâtre type GM-H1 et GM-I suivant EN 15283
4. 2x12,5mm WAB plaque de plâtre type GM-H1 et GM-I suivant EN 15283
5. Vis Siniat WAB; 1e couche 25mm entraxe 600mm, couche visible 35mm entraxe 300mm
6. Fixation à la construction max. tous les 800mm
7. Bande acoustique Siniat
8. Produits de jointoiement Siniat (WAB 2-en-1) & bande d'armature WAB
9. Laine de Verre 75mm 15kg/m<sup>3</sup>
10. Joints Siniat WAB

\* Les plaques sont appliquées avec des joints verticaux et horizontaux alternés. Le jeu entre les montants et la lisse supérieure est fonction de la hauteur. Contactez le Technical Excellence Centre pour plus d'info.

\* En fonction du degré d'exposition à l'humidité, l'usage de profilés résistants à la corrosion (C3 ou C5) peut être nécessaire.

#### Performances du système

E-22-100-150WAB.WAB+GW75	Épaisseur cloison [mm]	Épaisseur vide de construction [mm]	Poids normal [kg/m <sup>2</sup> cloison]
	150	100	49
Hauteur max. à l'état froid	Domaine I [mm] (maisons, hôtels, bureaux, hôpital)		Domaine II [mm] (auditoria, espaces d'exposition & de vente, écoles)
	6500		5750
Résistance au feu	Performance		Hauteur max. [mm]
	EI60 (i ↔ o) ISIB 2018-A-068B		3400
Isolation aux bruits aériens	R <sub>w</sub> (C;C <sub>tr</sub> )		
	57dB - AC Insul Rw57dB E-22-100-150WAB.WAB+GW75 EN		

Pour toute autre question concernant nos produits et nos systèmes, nous vous renvoyons à notre documentation et aux rapports et directives d'application. La finition de joint mentionnée ci-dessus est nécessaire afin de répondre à toutes les performances du système simultanément. Néanmoins, dans le cas où toutes les performances ne sont pas nécessaires, on peut toujours dévier la finition de joint mentionnée ci-dessus – contactez Technical Excellence Centre au +32 (0)15/71 80 32

Version: 14/12/2020