

INFORMATION SYSTEME

EI120

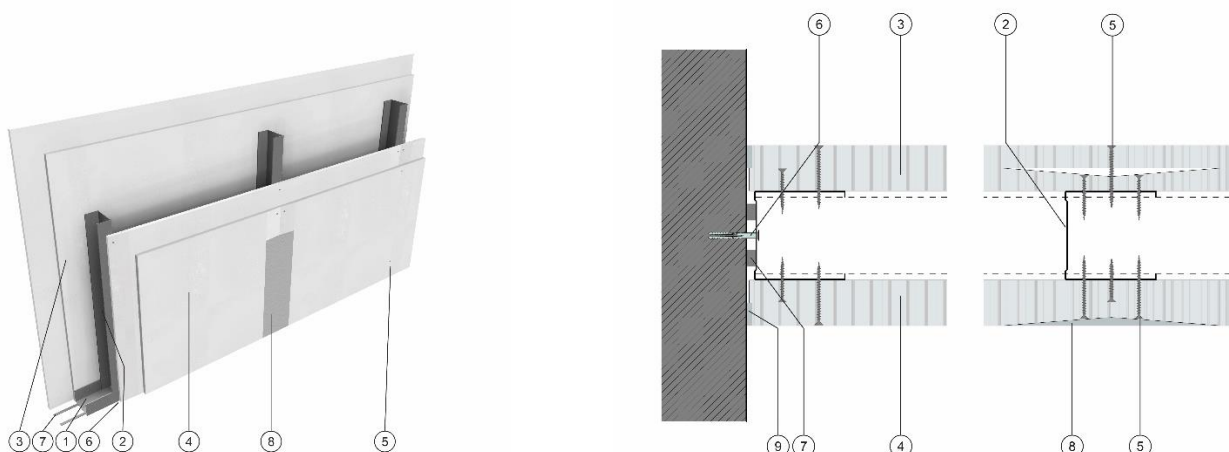
51dB

Cloison de distribution

E-22-100-150LD.LD (EI120)

Description

Une cloison de distribution légère, non-porteuse constituée d'une ossature en profilés métalliques, revêtues de part et d'autre d'une double couche de plaques de plâtre résistantes au feu, aux chocs et à l'humidité.



Construction

1. 100
2. 100 600mm
3. 2x12,5mm LaDura Premium plaque de plâtre type DFH1IR suivant EN 520
4. 2x12,5mm LaDura Premium plaque de plâtre type DFH1IR suivant EN 520
5. Vis Siniat ; 1e couche 25mm entraxe 400mm, couche visible 45mm entraxe 200mm
6. Fixation à la construction max. tous les 500mm
7. Bande acoustique Siniat
8. Produits de jointoiement Siniat & bande d'armature en papier
9. Joints Siniat

* Les plaques sont appliquées avec des joints verticaux et horizontaux alternés. Le jeu entre les montants et la lisse supérieure est fonction de la hauteur. Contactez le Technical Excellence Centre pour plus d'info.

Performances du système

E-22-100-150LD.LD (EI120)	Épaisseur cloison [mm]	Épaisseur vide de construction [mm]	Poids normal [kg/m ² cloison]
	150	100	54
Hauteur max. à l'état froid	Domaine I [mm] (maisons, hôtels, bureaux, hôpital)		Domaine II [mm] (auditoria, espaces d'exposition & de vente, écoles)
	7150		7150
Résistance au feu	Performance EI120 (i ↔ o) ISIB 2018-A-068B		Hauteur max. [mm] 5000
	Isolation aux bruits aériens $R_w(C;C_{tr})$ 51dB - Corr. AC Insul Rw51dB E-22-100-150LDLD EN		

Pour toute autre question concernant nos produits et nos systèmes, nous vous renvoyons à notre documentation et aux rapports et directives d'application. La finition de joint mentionnée ci-dessus est nécessaire afin de répondre à toutes les performances du système simultanément. Néanmoins, dans le cas où toutes les performances ne sont pas nécessaires, on peut toujours dévier la finition de joint mentionnée ci-dessus – contactez Technical Excellence Centre au +32 (0)15/71 80 32

Version: 10/12/2020