



# WAB

De unieke vocht- en  
schimmelwerende gipsplaat.

# WAB

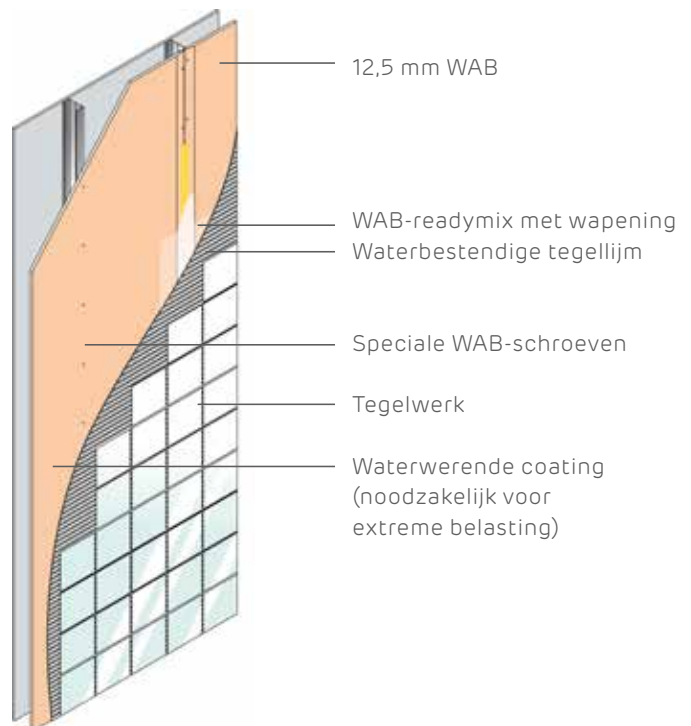
## DÉ OPLOSSING VOOR ALLE VOCHTIGE RUIMTES

De unieke vocht- en schimmelwerende gipsplaat WAB (Wet Area Board) is ideaal als ondergrond voor bv. tegelwerk in ruimtes met een extreem hoge luchtvochtigheid zoals industriële keukens, zwembaden, doucheruimtes, ... .

De plaat kan **direct worden betegeld** of geverfd (met toepassing van een sealer).

WAB is de ideale plaat voor ruimtes met een lage tot extreme blootstelling aan luchtvochtigheid, zoals badkamers en natte ruimtes in de woningbouw maar tevens voor zwembaden en andere commerciële toepassingen. WAB biedt namelijk een **hoge weerstand tegen water, schimmel en zwam**.

Daarnaast presteert de plaat ook als plafond- en wandstelsel uitstekend op het gebied van **brandwerendheid, geluidsisolatie** en **stootvastheid**. Met het juiste systeem zijn brandwerendheden van 60 minuten en een geluidsisolatiewaarde van >52dB mogelijk.



### WAB LaCoustic

De WAB is ook beschikbaar in een geluidsabsorberende (plafond)versie zodat zelfs in vochtige ruimtes met veel lawaai zoals bv. zwembaden een oplossing kan geboden worden voor problemen rond ruimte-akoestiek. Het gamma van de WAB LaCoustic omvat verschillende platen met uiteenlopende types van perforaties, perforatiegraden en perforatiepatronen.



# WAB

## VOORDELEN

- ▶ Dankzij de unieke **waterbestendige** en **schimmelwerende gipssamenstelling** én speciaal ontwikkeld **waterafstotend glasvlies** is de WAB de enige **gipsplaat geschikt voor** vochtige tot zelfs **extreem vochtige ruimtes** zoals zwembaden, (industriële) keukens, badkamers, collectieve doucheruimtes ...
- ▶ Geschikt voor toepassing in badkamers **ter hoogte van het bad of douche** zonder gebruik te moeten maken van een waterdicht vlies\*.
- ▶ Perfect als ondergrond voor tegel- en schilderwerk.
- ▶ **Eenvoudig verwerkbaar** zoals een standaard gipsplaat.
- ▶ **Beschut buitenplafond** met gladde oppervlakte is eenvoudig te realiseren.
- ▶ Zeer hoge weerstand tegen wind, vocht en temperatuurschommelingen bij buitengebruik.
- ▶ **Hoge stootvastheid.**

*\*Ter hoogte van de aansluiting met de vloer dient wel een kimband aangebracht te worden.*

*Gebruik voor een gegarandeerde kwaliteit steeds de speciale bijhorende extra-corrosiebestendige WAB schroeven, WAB voegband en WAB voegpleister!*



# WAB

Kant-afwerking	Dikte (mm)	Breedte (mm)	Lengte (mm)	Kleur	Type (volgens EN 520)	Brandreactie-klasse	Gewicht
AK	12,5	1200	2600, 3000	Oranje	DEFH1I	A2-s1, d0	10,8 kg/m <sup>2</sup>
4-AK	12,5	1200	2600	Oranje	DEFH1I	A2-s1, d0	10,8 kg/m <sup>2</sup>

\* Door de unieke samenstelling is de WAB niet classificeerbaar volgens EN 520; de WAB is vergelijkbaar met de vermelde indicatieve classificatie.

## TOEPASSINGEN

**WAB binnen** Scheidingswanden, voorzetwanden en plafonds in industriële grootkeukens, collectieve en individuele douches, publieke sanitaire ruimten, (in pandige) zwembaden, labo's, productiehallen in voedselindustrie, ...



**WAB buiten** Beschutte plafonds van portieken, luifels, binnenplaatsen, loggia's, balkons, carports, ...

