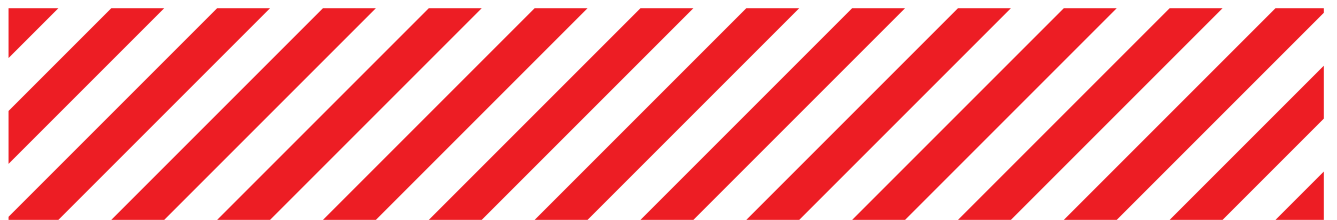


Promat

PROMASEAL® - AG
Sellante Cortafuego Intumescente
Ficha Técnica

Sellado de Pasos



PROMASEAL® -AG Sellante Cortafuego Intumescente



Propiedades Técnicas Generales

Color	Gris
Consistencia	Pasta
Densidad	En húmedo : 1.5 + 0,2 g/cm ³ En Seco : 1.6 + 0,2 g/cm ³
Ratio de Expansión	Aprox. 1:13 (550° C)
Contenido Sólido	84 ± 5 wt%
Presión de expansión	Aprox. 0.9N/mm ²
Categoría de uso	Clase Y1 (Eurocode)
Reacción al fuego	B-s1d0

** Uso acorde a resultados de ensayo de fuego

Descripción general

PROMASEAL®-AG es un sellante cortafuego en base acrílica monocomponente e intumescente que genera alta presión en la expansión.

Área de aplicación

PROMASEAL®-AG es un sellante cortafuego intumescente para sello de pasos de servicios en muros y losas. Está diseñado para usar con cables, conjunto de cables, tuberías combustibles (hasta ø 50 mm) y no combustibles con aislamiento combustible para prevenir la propagación de humo, fuego y calor.

Ventajas

- Se expande bajo presión
- Excelentes cualidades de adhesión en diferentes tipos de sustrato
- Puede ser pintado

Certificación y ensayo

- ASTM / UL
- EN 1366-3 (cables, conjunto de cables, tuberías)
- EN 13501-1/2
- ETAG 026-2

Empaque

- Cartuchos de 310 ml
- 12 cartuchos /caja
- 1200 cartuchos /estiba
- Sujeto a cambios!

Requisitos de almacenamiento

- Conservar en lugar fresco y seco: 3 ° C - 35 ° C
- La vida útil del envase original, al menos 12 meses
- Una vez abierto el envase original, los cartuchos deben ser terminados con rapidez
- Sujeto a cambios!

Instrucciones de seguridad

Por favor remitase a la hoja de seguridad para información adicional.

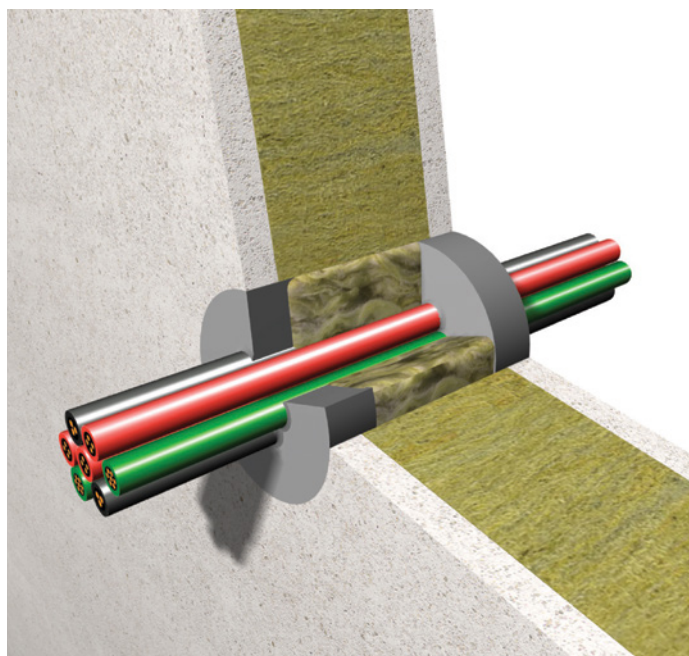
Promat

PROMASEAL® - AG
Sellante Cortafuego Intumescente
Guía de Instalación

Sellado de Pasos



PROMASEAL® - AG Sellante Cortafuego Intumescente



Consumo Teórico por cartucho de 310 ml

Ancho de Junta	10 mm	15 mm	20 mm	25 mm	30 mm
Profundidad Junta					
10 mm	3.1 mm	2.0 mm	1.5 mm	1.2 mm	1.0 mm
15 mm	2.0 mm	1.3 mm	1.0 mm	0.8 mm	0.7 mm
20 mm	1.5 mm	1.0 mm	0.7 mm	0.6 mm	0.5 mm

Descripción General

PROMASEAL®-AG es un sellante cortafuego en base acrílica monocomponente e intumescente que genera alta presión en la expansión.

Información General

- Almacenamiento y transporte a temperatura de 3°C - 35°C;
- El ancho mínimo de las juntas es de 5 mm;
- Formación del recubrimiento en seco después de aprox. 15 minutos (20 ° C y con humedad relativa de aprox. 65%);
- Puede ser pintado después de 24 horas; debe comprobarse adhesión y compatibilidad;
- Una vez que el envase original es abierto debe usarse completamente tan pronto como sea posible;
- Limpiar las herramientas con agua después de su uso.
- Asegure suficiente espacio alrededor de los servicios para instalar el sello cortafuego. De lo contrario el espacio necesario tiene que ser creado.
- Se requiere un mínimo de 5 ° C, y un máximo de 40 ° C tanto para el sustrato como para la temperatura ambiente;
- Humedad relativa de más del 65% dará lugar a una extensión prolongada los tiempos de secado;
- Asegure una buena adherencia entre el sustrato y la primera capa del sellante;
- El sustrato debe estar libre de aceite, grasa y polvo;
- Use agua para amortiguar el PROMASEAL®-AG y actuar como una imprimación para sustratos absorbentes.
- PROMASEAL®-AG puede ser aplicado con espátula.
- Categoría de Uso Tipo Y1 (Eurocode): Producto para uso a temperaturas entre 20°C y +70°C con exposición a rayos UV pero no exposición a lluvia o humedad.

Detalles de instalación del sistema

Por favor refiérase al ETA, informe de clasificación o el Manual de detalles de la instalación en juntas y servicios.

Información de seguridad

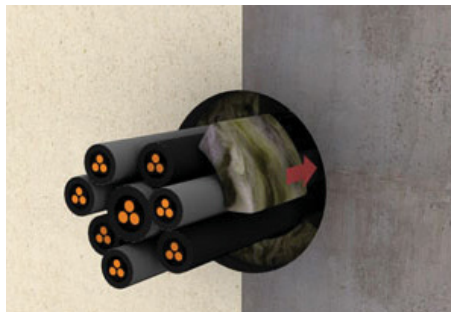
Hoja de seguridad disponibles por solicitud.

Sujeto a cambios!

Guía de Instalación para Sellado de Penetraciones



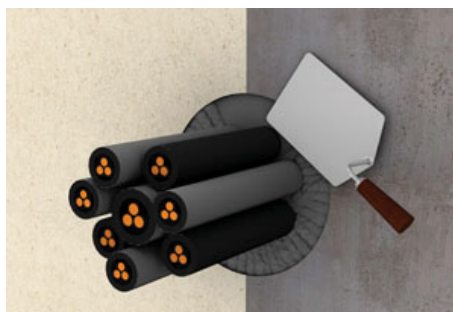
1. Limpie la abertura y los servicios de ser necesario (polvo, grasa, etc.)



2. Inserte la lana mineral de roca suavemente sin presionar demasiado.



3. Aplique el sellante correctamente acorde a las especificaciones (profundidad y distancia anular).



4. Suavice la superficie del sellante antes de que se forme la piel de secado con una espátula humectada con agua.



5. Asegure la etiqueta de identificación.

Promat

[Bogotá, Colombia]

[Promat]

[Av. Cra. 19 No. 120-71 Of. 506]

T [57 1 355 3500]

E [info@promat.com.co]

www.promat.com.co