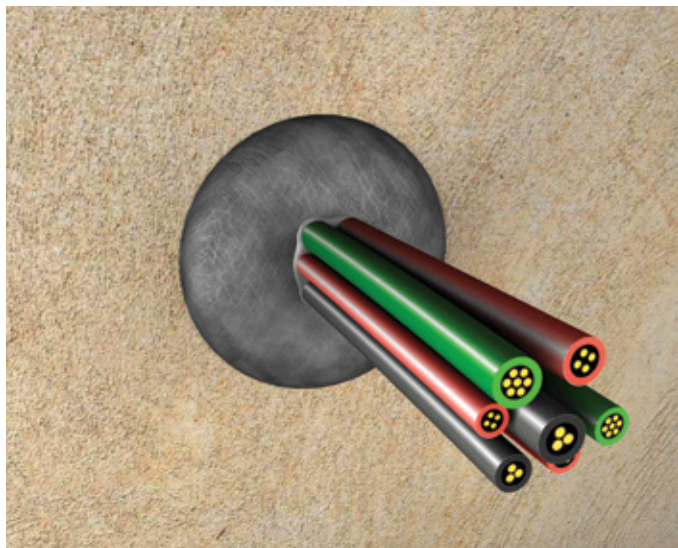


PROMASTOP®-P Požarni čep Navodila za vgradnjo

Zatesnitev prebojev



PROMASTOP®-P Požarni čep



PROMASTOP®-P je trajno elastičen intumescenčni čep, ki ob raztezanju ustvarja pritisk in se uporablja za preprečevanje širjenja ognja in dima.

Splošne informacije

- Primeren za posamezne kable ali kabelske snope, za merilne in kontrolne vode, za plastične in negorljive cevi z gorljivo izolacijo.
- Največja velikost odprtine v steni ali stropu je v skladu z največjim premerom izvrtane luknje.
- Enostavno in natančno prileganje, enostavno rezanje s standardnim rezalnim orodjem (pred rezanjem nož navlažite).
- Lahko se barva; predhodno je treba preveriti oprijem in združljivost.
- Zagotovite dovolj prostora okrog servisnih inštalacij, da boste lahko izvedli požarno zatesnitev preboja. V nasprotnem primeru je treba ustvariti potreben prostor.
- Odprtine v stenah in stropih je treba zapreti na obeh straneh; obročaste reže zunaj središča so dovoljene. Minimalen prostor med luknjami/čepi se ne zahteva.
- Kategorija uporabe je tip Y₁:
 - Proizvodi, namenjeni za uporabo pri temperaturah med -20 °C in +70 °C, z izpostavljenostjo UV, vendar brez izpostavljenosti dežju.

Dodatne informacije o montaži sistema

Preberite ETA, klasifikacijsko poročilo ali Promatov priročnik za dodatne informacije o namestitvi za kable in cevi.

Varnostna navodila

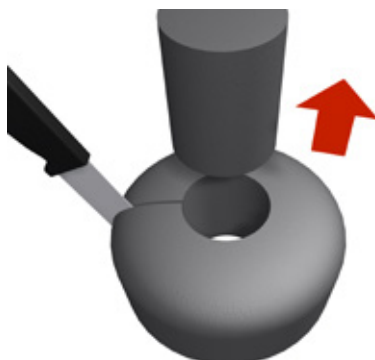
Preberite varnostni list za dodatne informacije.

Tip	Najmanjši premer luknje (mm)	Največji premer luknje (mm)	Globina vgradnje (mm)
PROMASTOP®-P 65	40 mm	65 mm	60 mm
PROMASTOP®-P 80	50 mm	80 mm	60 mm
PROMASTOP®-P 110	80 mm	110 mm	60 mm
PROMASTOP®-P 125	100 mm	125 mm	60 mm
PROMASTOP®-P 140	110 mm	140 mm	60 mm
PROMASTOP®-P 170	140 mm	170 mm	60 mm
PROMASTOP®-P 210	180 mm	210 mm	60 mm
PROMASTOP®-P 260	220 mm	260 mm	60 mm

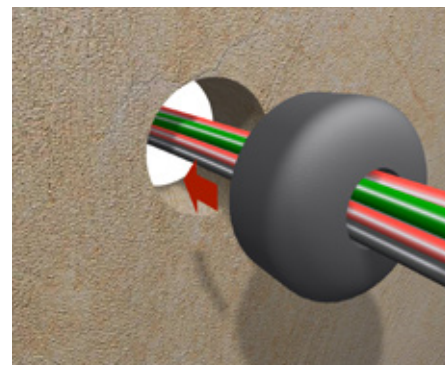
Navodila za montažo



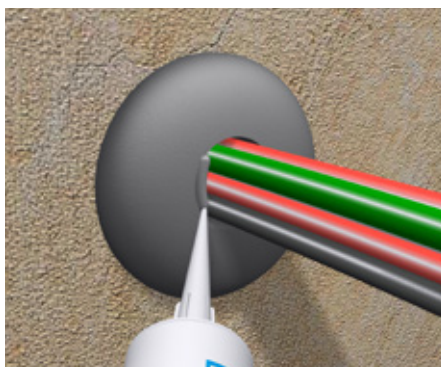
1. Na hrbtni strani čepa s pisalom označite področje inštalacije.



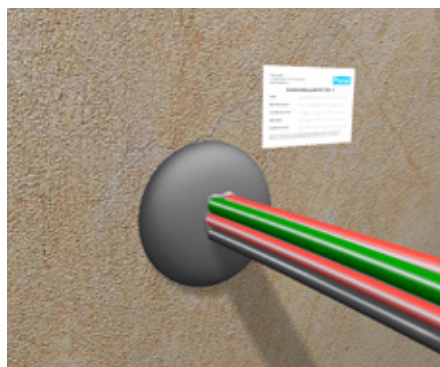
2. Izrežite čep s standardnim rezalnim orodjem. Upoštevajte rahlo negativno toleranco od 5 do 10 % (npr. za plastično cev s premerom 110 mm mora premer odprtine znašati med 105 mm in 100 mm).



3. Stisnite in vstavite čep v odprtino tako, da bo konveksna stran vidna. Čep mora biti poravnani s površino stene in/ali stropa.



4. Okrog posameznega kabla in kableskega snopa z ene strani nanesite PROMASEAL®-AG.



5. Namestite identifikacijsko nalepko na primerno mesto.



Slovenija

Etex Building Performance

Promat d.o.o.

Kidričeva 56b

4220 Škofja Loka

T +386 4 51 51 451

F +386 4 51 51 450

E info@promat-see.com

www.promat-see.com