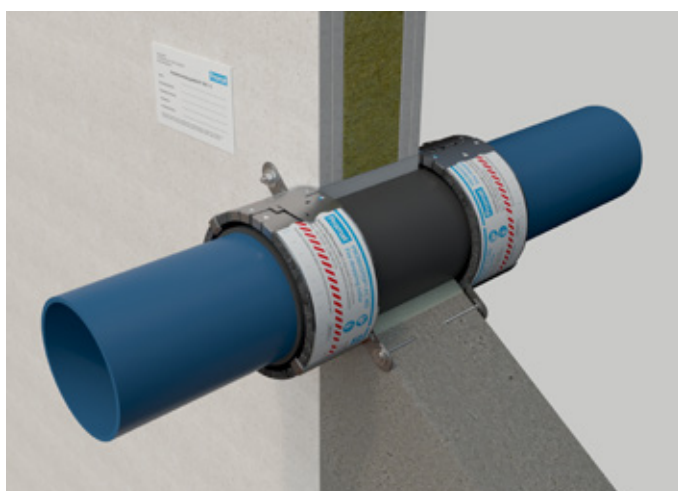
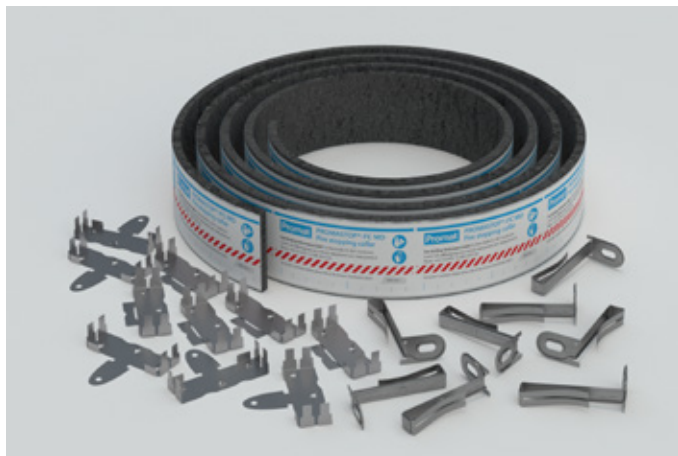


## PROMASTOP<sup>®</sup>-FC MD Požarna manšeta Navodila za vgradnjo

Zatesnitev prebojev



### PROMASTOP®-FC MD Požarna manšeta



PROMASTOP®-FC MD je požarna manšeta s posebnim intumescentnim vložkom in prevleko iz nerjavnega jekla, namenjena požarni zatesnitvi plastičnih cevi različnih premerov. Manšeta je preizkušena v skladu s standardom EN 1366-3 za odprte konfiguracije koncev cevi (U/U) premera do 125 mm.

#### Splošne informacije

- PROMASTOP®-FC MD je primerna za površinsko montažo.
- Pri prebojih sten mora biti manšeta vgrajena na obeh straneh lahke pregradne ali masivne stene. Pri prebojih masivnih stropov mora biti manšeta nameščena samo na spodnjo stran stropa.
- Manšete se lahko pritrdijo na masivno podlago (beton, trdna opeka, kamen, porozen beton, zid, blok itd.) s priloženimi nosilci za pritrditev (tip C) in vijaki za beton premera 6 mm in dolžine 50 mm.
- Za pritrditev manšet v stene za suho gradnjo je treba uporabiti navojne palice velikosti vsaj M6, ki potekajo skozi celotno pregradno konstrukcijo; manšete se fiksira na mestu z maticami in podložkami na vsaki strani navojnih palic.
- Manšeta PROMASTOP®-FC MD je primerna za plastične cevi premera od 40 do 125 mm (za cevne materiale preberite klasifikacijsko poročilo).

#### Dodatne informacije o montaži sistema

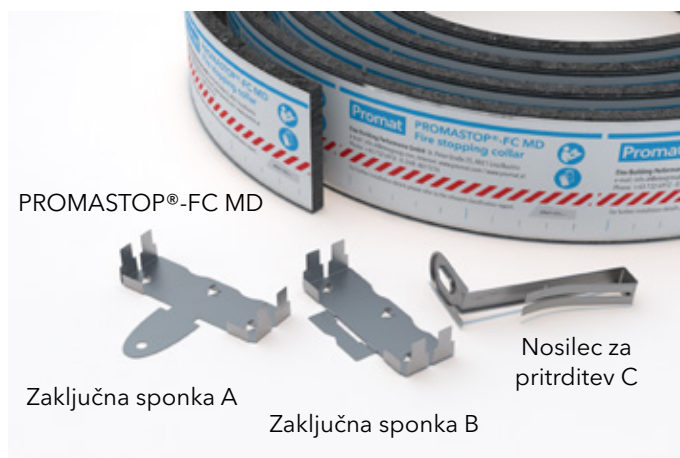
Preberite ETA, klasifikacijsko poročilo ali Promatov priročnik za dodatne informacije o namestitvi za kable in cevi.

#### Varnostna navodila

Preberite varnostni list za dodatne informacije.



**POZOR!** Vedno nosite zaščitne rokavice, da preprečite ureznine zaradi ostrih robov!



Zunanji premer cevi (mm)	Dolžina manšete (mm)	Približno število manšet iz enega paketa	Število nosilcev za pritrditev
40	225	14	2
50	255	12	2
64	300	10	3
75	335	9	3
90	380	8	3
110	445	7	3
125	490	6	4

### Navodilo za montažo: plastična cev 40-125 mm ena plast



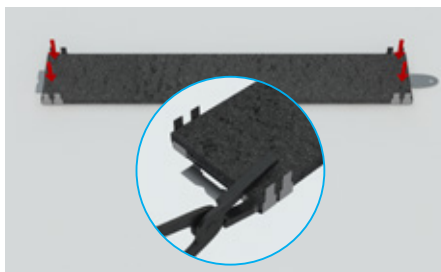
1. Po potrebi očistite okrog odprtine, preboja in plastične cevi, da zagotovite gladko površino brez prahu.



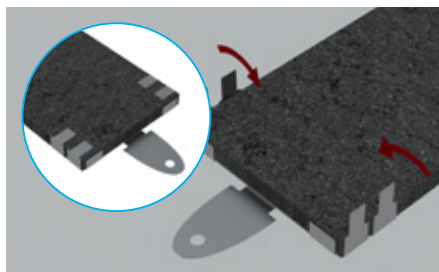
2. Zapolnite odprtino okrog cevi s požarno malto PROMASTOP®-M (masivne stene in stropi) ali mavcem (samo pri lahkih pregradnih stenah).



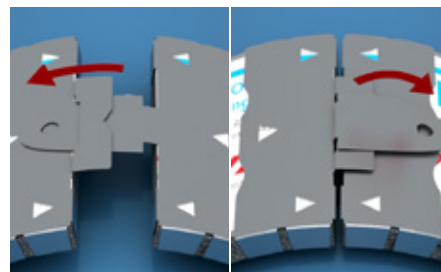
3. Na podlagi tabele na strani 2 skrajšajte manšeto na želeno velikost z ustreznim orodjem - merilnim trakom in škarjami ali rezilom.



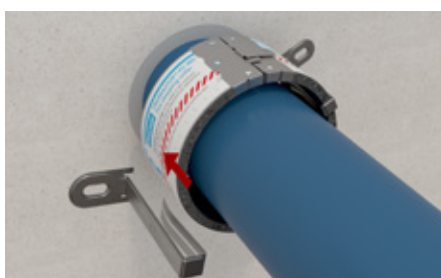
4. Trak položite na površino, tako da je stran z intumescentnim vložkom vidna. Zaključno sponko A pritrdite na en konec traku, sponko B pa na drugi konec npr. s kleščami (ko zaslišite tleskajoč zvok, sta nosilca pravilno pritrjena);



5. Male zaponke na straneh upognite za 90° (s pomočjo klešč). Priporočamo, da na ostanek traku pritrdite še eno zaključno sponko, da zagotovite varen zaključek traku.



6. Manšeto pritrdite okrog cevi tako, da bo kovinska folija obrnjena navzven, in vstavite zaključno sponko A skozi zaključno sponko B ter upognite zaskočni mehanizem za 180°.



7. Nosilce za pritrditev C namestite preko manšete in jih razporedite enakomerno po obodu manšete.



8. Manšeto pritrdite z navojnimi palicami velikosti M6 ali M8 (lahke pregradne stene), za masivne stene in stropne pa uporabite vijake za beton (premer 6 mm, dolžina 50 mm) ali sidra.



**Slovenija**

**Etex Building Performance**

**Promat d.o.o.**

Kidričeva 56b

4220 Škofja Loka

T +386 4 51 51 451

F +386 4 51 51 450

E [info.si@promat-see.com](mailto:info.si@promat-see.com)

[www.promat-see.com](http://www.promat-see.com)