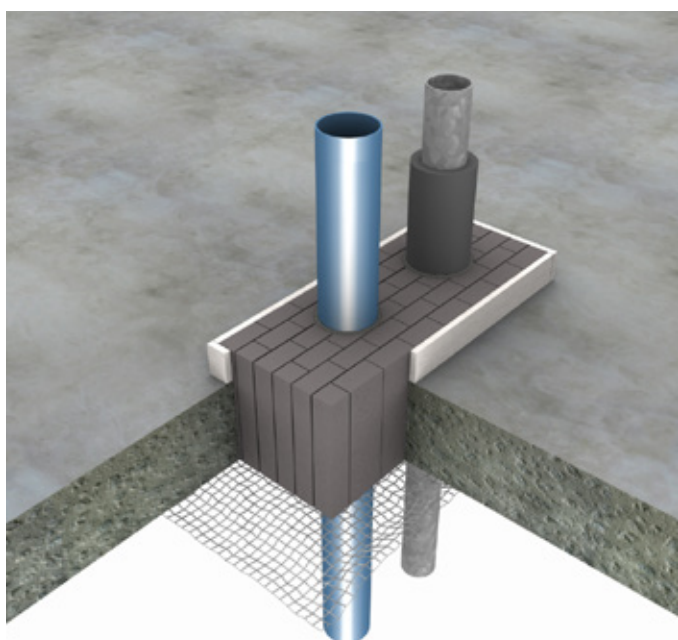
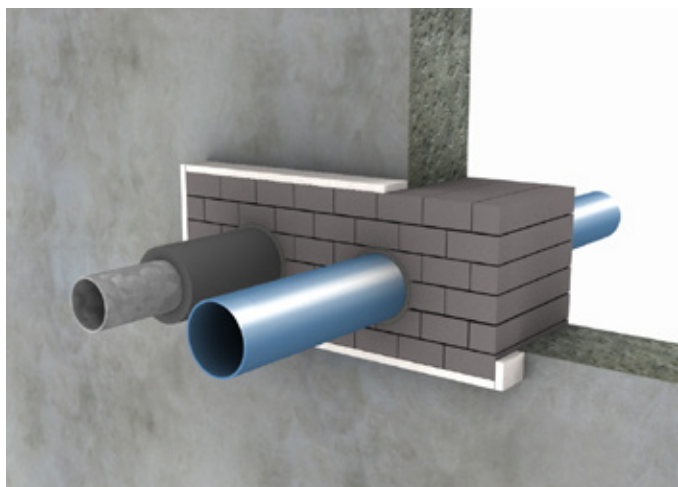


PROMASTOP®-B Požarna opeka Navodila za vgradnjo

Zatesnitev prebojev



PROMASTOP®-B Požarna opeka



PROMASTOP®-B je trajno elastičen intumescentni blok, namenjen preprečevanju širjenja ognja in dima.

Splošne informacije

- Primeren za preboje kablov in negorljivih cevi.
- Za preboje kablov se PROMASTOP®-B uporablja v kombinaciji s PROMASEAL®-AG.
- Enostavno in natančno prileganje, enostavno rezanje s standardno opremo za rezanje (nož pred rezanjem navlažite).
- Barvanje je mogoče; predhodno preverite oprijem in združljivost.
- Zagotovite dovolj prostora okrog servisnih inštalacij, da boste lahko izvedli požarno zatesnitev preboja. V nasprotnem primeru je treba ustvariti potreben prostor.
- Kategorija uporabe je tip Y₁:
 - Proizvodi, namenjeni za uporabo pri temperaturah med -20 °C in +70 °C, z izpostavljenostjo UV, vendar brez izpostavljenosti dežju.

Dodatne informacije o montaži sistema

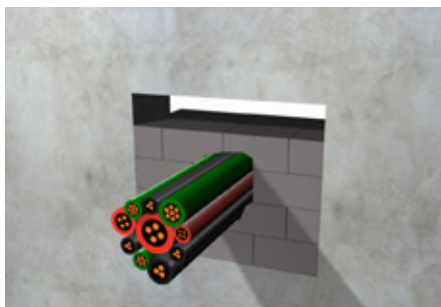
Preberite ETA, klasifikacijsko poročilo ali Promatov priročnik za dodatne informacije o namestitvi za kable in cevi.

Varnostna navodila

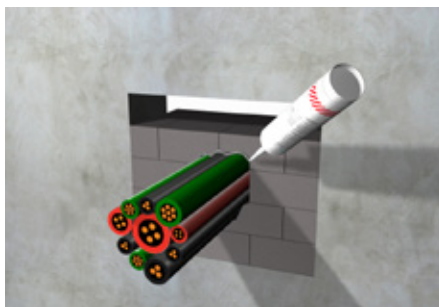
Varnostni list je na voljo na zahtevo.

Odprtina – m ²	Kapaciteta kabla v %			
	0 %	10 %	30 %	60 %
0,005	1	1	1	1
0,01	1	1	1	1
0,02	3	3	2	1
0,03	4	4	3	2
0,04	6	5	4	2
0,05	7	6	5	3
0,1	14	13	10	6
0,2	28	25	19	11
0,3	42	38	29	17
0,4	56	50	39	22
0,5	69	63	49	28

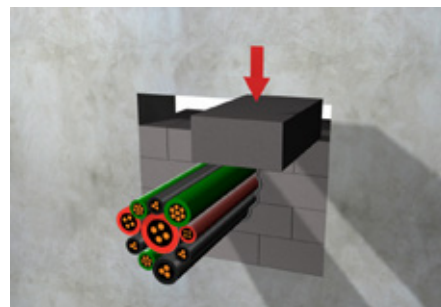
Navodila za montažo



1. Naredite 200-milimetrski okvir in ga namestite z zamikom, v podobnem vzorcu, kot je zamik pri polaganju zidakov.



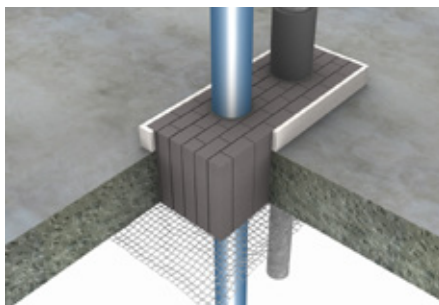
2. Nanesite PROMASEAL®-AG okrog kablov in kabelskih snopov.



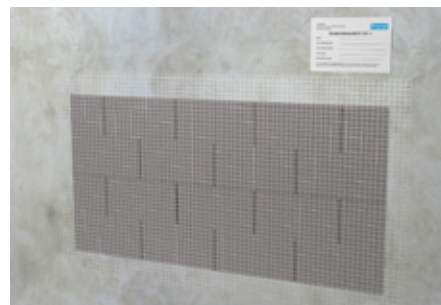
3. V zgornji vrsti odrežite opeko na velikost, ki je od 5 do 7 mm večja, ter opeko stisnite in vstavite v preostanek reže.



4. Na ustrezno mesto nalepite identifikacijsko nalepko.



5. Za stropne preboje je treba uporabiti jekleno mrežo (največja širina mreže 50 x 50 mm ali enakovreden proizvod). Za strope se povezavo med dvema mrežama izvede z navojnimi palicami M8 (podložke in maticе).



6. Za prazne preboje je treba vstaviti rešetko z največjo širino mreže 50 x 50 mm.

Opomba: Največja velikost odprtine v steni in stropu je 1,44 m². Za strope vstavite ustrezno odobreno kovinsko rešetko kot zaščito pred pohodno obremenitvijo.



Slovenija

Etex Building Performance

Promat d.o.o.

Kidričeva 56b

4220 Škofja Loka

T +386 4 51 51 451

F +386 4 51 51 450

E info@promat-see.com

www.promat-see.com