

## PROMASEAL®-AG

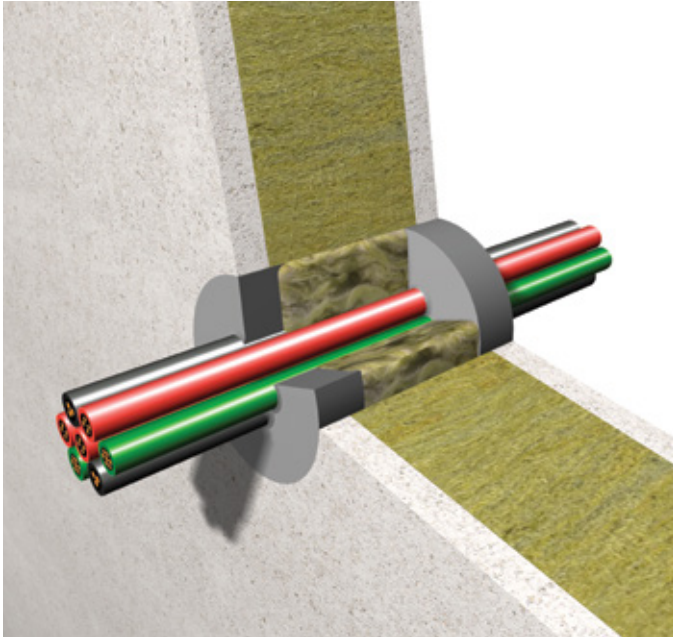
### Ekspandirajući protupožarni akrilni kit

### Upute za rukovanje proizvodom

Protupožarno brtvljenje otvora



### PROMASEAL®-AG Ekspandirajući protupožarni akrilni kit



#### Teoretska potrošnja po kartuši (310 ml)

Širina fuge	10 mm	15 mm	20 mm	25 mm	30 mm	40 mm	50 mm
Dubina fuge							
10 mm	3,1 m	2,0 m	1,5 m	1,2 m	1,0 m	0,8 m	0,6 m
15 mm	2,0 m	1,3 m	1,0 m	0,8 m	0,7 m	0,5 m	0,4 m
20 mm	1,5 m	1,0 m	0,7 m	0,6 m	0,5 m	0,4 m	0,3 m

PROMASEAL®-AG je protupožarna jednokomponentna intumescentna masa za brtvljenje na bazi akrilata s visokim ekspanzijskim tlakom.

#### Općenite informacije

- temperatura skladištenja i prijevoza 3 °C - 35 °C
- minimalna širina fuge građevnih elemenata 5 mm
- formiranje korice nakon oko 15 min (pri 20 °C i relativnoj vlažnosti od 65 %);
- premazivanje (ličenje) je moguće nakon 24 sata; moraju se provjeriti prijanjanje i kompatibilnost
- jednom otvoren, sadržaj pakiranja mora se potrošiti u cijelosti što je prije moguće
- nakon uporabe alat oprati vodom
- potrebno je osigurati dovoljno prostora za nanošenje protupožarne mase za brtvljenje otvora;
- minimalno +5 °C i maksimalno +40 °C kako za temperaturu podloge tako i za temperaturu u okolišu
- relativna vlažnost veća od 65 % dovest će do dugotrajnijeg sušenja
- potrebno je osigurati dobro prijanjanje između podloge i prvog sloja mase za brtvljenje
- podloga mora biti čista, bez tragova ulja, masnoće i prašine;
- PROMASEAL®-AG navlažite ili razrijedite vodom te u slučaju apsorbirajuće podloge istu koristite kao osnovni premaz;
- kategorija primjene je klase Y<sub>1</sub>:
  - proizvodi su namijenjeni za primjenu pri temperaturama između -20 °C i + 70 °C s izloženošću UV-zračenju, ali ne i kiši

#### Detalji montaže sustava

Molimo vas provjerite u ETA, klasifikacijskom izvješću ili u Priručniku u vezi s detaljnijim podacima o montaži kablova i cijevi.

#### Sigurnosne upute

Sigurnosno-tehnički list dostupan je na zahtjev.

### Upute za brtvljenje otvora



1. Očistite oko i unutar otvora te ako je potrebno odstranite sve kablove ili cijevi.



2. Zbijte i umetnite mineralnu vunu.



3. Nanesite masu za brtvljenje odgovarajuće debljine.



4. Zagladite površinu brtvila prije formiranja korice pomoću četke ili lopatice navlažene vodom.



5. Stavite identifikacijsku naljepnicu na prikladno mjesto.



**Hrvatska, Bosna i Hercegovina**

Promat d.o.o.

Kovinska 4a

10090 Zagreb

T +385 1 3496 324

F +385 1 3794 154

E [info.hr@promat-see.com](mailto:info.hr@promat-see.com)

[www.promat-see.com](http://www.promat-see.com)

Ured u Splitu:

Gašpini 134

21210 Solin

T +385 21 218 294

F +385 21 218 295

E [info.hr@promat-see.com](mailto:info.hr@promat-see.com)

[www.promat-see.com](http://www.promat-see.com)