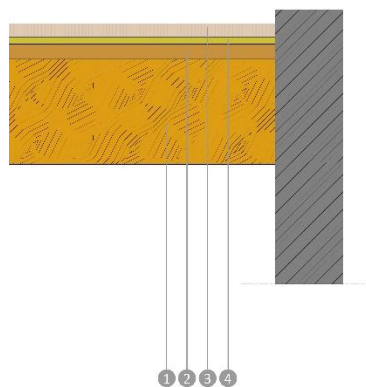
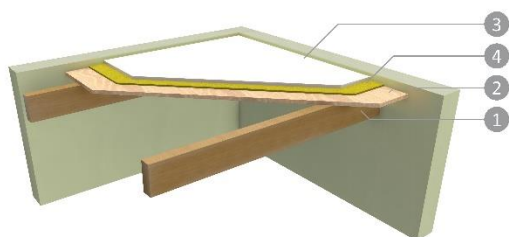


SYSTEEM INFORMATIE

Systemfloor 18mm-RW-Hout

Omschrijving

Op een houten vloer wordt een Promat®-Systemfloor 18mm, volgens de verwerkingsvoorschriften, met 10mm steenwol toegepast.



Opbouw

1. Balkenlaag 75x200mm, h.o.h. 600mm
2. 1x OSB 3 18mm
3. 1x Promat®-Systemfloor 18mm
4. Steenwol 10mm 20kg/m³

Systeemprestaties

	Luchtgeluidsisolatie	Contactgeluidsisolatie	ΔR_w , direct	Totale vloerdikte [mm]	Brandweerstand
	R_w (C; Ctr)	$L_{n,W}$			
Systemfloor 18mm-RW-Hout	39(-1;-5)dB	78dB	13dB	246mm	REI60 (a->b)
	Akoestisch Rapport	Rapport Contactgeluid			Classificatierapport
	180925 AC7946	180925 AC7958			EFR-18-E-001645

Voor alle andere aspecten betreffende onze producten en constructie, verwijzen wij u naar onze documentatie, rapporten en verwerkingsadviezen. Dit systeemblad geeft een algemeen overzicht. Gelieve de desbetreffende rapporten te raadplegen voor alle details.