

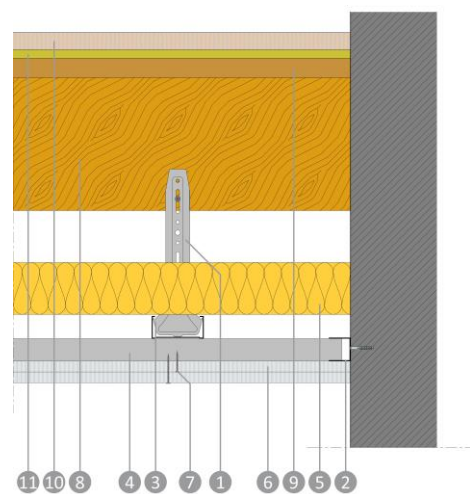
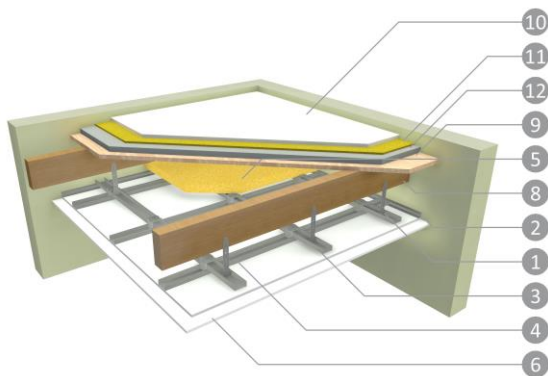
## SYSTEEM INFORMATIE

### Systemfloor 18mm-RW-Egalisatie-Hout-GW- 1xNovlam 12,5mm-Anker



#### Omschrijving

Op een houten vloer met egalisatie wordt een Promat®-Systemfloor 18mm, volgens de verwerkingsvoorschriften, met 10mm houtwol toegepast. Daaronder bevindt zich een plafondtoepassing bestaande uit een dubbele CD60/27 structuur met Ankerhanger in combinatie met een Novlam beplating. In het plenum wordt er glaswol voorzien.



#### Opbouw

1. Dubbele CD 60/27 structuur met ankerhangers
2. Randprofiel UD27, om de 600mm aan de constructie bevestigd
3. Hoofddraagprofielen CD 60/27 h.o.h. 1000mm
4. Plaatdragende profielen CD 60/27 h.o.h. 400mm
5. GlasWol 90mm 15kg/m<sup>3</sup>
6. 1x 12,5mm Novlam gipsplaat
7. Siniat Schroeven; Zichtlaag 25mm h.o.h 250mm
8. Balkenlaag 75x200mm, h.o.h. 600mm
9. 1x OSB 3 18mm
10. 1x Promat®-Systemfloor 18mm
11. Steenwol 10mm 20kg/m<sup>3</sup>
12. 1x Egalisatie granulaat 30mm

#### Systeemprestaties

	Luchtgeluidsisolatie	Contactgeluidsisolatie	ΔRw, direct	Totale vloerdikte [mm]	Brandweerstand
Systemfloor 18mm-RW-Egalisatie-Hout-GW-1xNovlam 12,5mm-Anker	Rw (C; Ctr) 65(-5;-13)dB	Ln,W 52dB	39dB	432,5mm	REI60 (a->b)
	Akoestisch Rapport	Rapport Contactgeluid			Classificatierapport
	180925 AC7950	180925 AC7962			EFR-18-E-001645

Voor alle andere aspecten betreffende onze producten en constructie, verwijzen wij u naar onze documentatie, rapporten en verwerkingsadviezen. Dit systeemblad geeft een algemeen overzicht. Gelieve de desbetreffende rapporten te raadplegen voor alle details.