

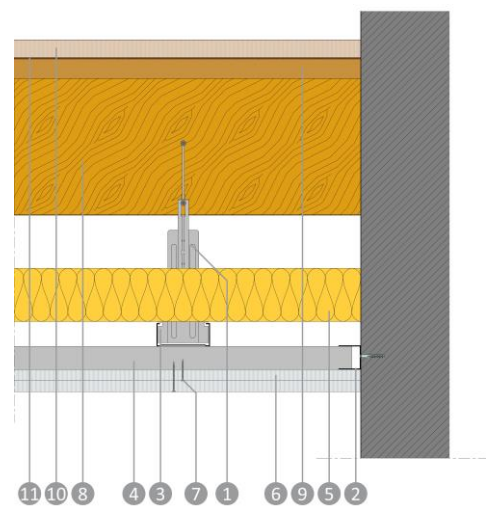
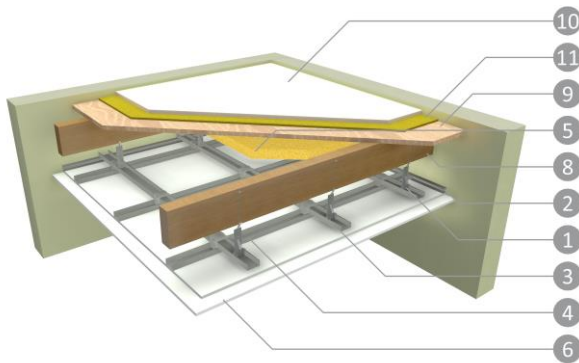
## SYSTEEM INFORMATIE

### Systemfloor 18mm-RW-Hout-GW-2xNovlam 12,5mm-Veer



#### Omschrijving

Op een houten vloer wordt een Promat®-Systemfloor 18mm, volgens de verwerkingsvoorschriften, met 10mm steenwol ondervloer toegepast. Daaronder bevindt zich een plafondtoepassing bestaande uit een dubbele CD60/27 structuur met hanger met veer in combinatie met een dubbele Novlam 12,5mm beplating. In het plenum wordt er glaswol voorzien.



#### Opbouw

1. Dubbele CD 60/27 structuur met hanger met veer
2. Randprofiel UD27, om de 600mm aan de constructie bevestigd
3. Hoofddraagprofielen CD 60/27 h.o.h. 1000mm
4. Plaatdragende profielen CD 60/27 h.o.h. 400mm
5. GlasWol 90mm 15kg/m<sup>3</sup>
6. 2x 12,5mm Novlam gipsplaat
7. Siniat schroeven; eerste plaatlaag 25mm h.o.h. 750mm, zichtlaag 35mm 250mm
8. Balkenlaag 75x200mm, h.o.h. 600mm
9. 1x OSB 3 18mm
10. 1x Promat®-Systemfloor 18mm
11. Steenwol 10mm 20kg/m<sup>3</sup>

#### Systeemprestaties

	Luchtgeluidsisolatie	Contactgeluidsisolatie	$\Delta R_w$ , direct	Totale vloerdikte [mm]	Brandweerstand
	$R_w$ (C; Ctr)	$L_n, W$			
Systemfloor 18mm-RW-Hout-GW-2xNovlam 12,5mm-Veer	69(-3;-10)dB	47dB	44dB	425mm	REI60 (a->b)
	Akoestisch Rapport	Rapport Contactgeluid			Classificatierapport
	In aanvraag ; extrapolatie dat akoestische isolatie van 10mm steen wol =4mm kokos	In aanvraag ; extrapolatie dat akoestische isolatie van 10mm steen wol =4mm kokos			2012-Efectis-R9103.168 + EFR-18-E-001645

Voor alle andere aspecten betreffende onze producten en constructie, verwijzen wij u naar onze documentatie, rapporten en verwerkingsadviezen. Dit systeemblad geeft een algemeen overzicht. Gelieve de desbetreffende rapporten te raadplegen voor alle details.