

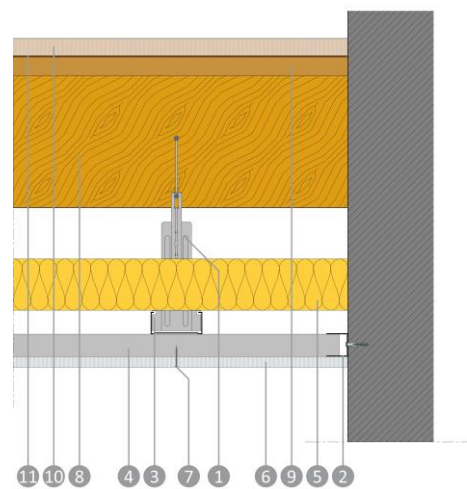
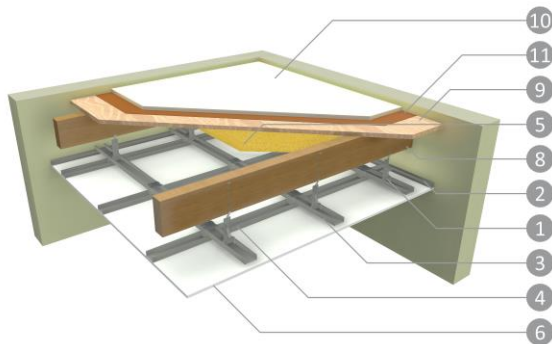
SYSTEEM INFORMATIE

Systemfloor 18mm-kokos-Hout-GW-Promatect®-100 12mm-Veer



Omschrijving

Op een houten vloer wordt een Promat®-Systemfloor 18mm, volgens de verwerkingsvoorschriften, met 4mm kokos ondervloer toegepast. Daaronder bevindt zich een plafondtoepassing bestaande uit een dubbele CD60/27 structuur met hanger met veer in combinatie met een Promatect®-100 12mm beplating. In het plenum wordt er glaswol voorzien.



Opbouw

1. Dubbele CD 60/27 structuur met hanger met veer
2. Randprofiel UD27, om de 600mm aan de constructie bevestigd
3. Hoofddraagprofielen CD 60/27 h.o.h. 1000mm
4. Plaatdragende profielen CD 60/27 h.o.h. 400mm
5. GlasWol 90mm 15kg/m³
6. 1x 12mm Promatect®-100
7. Schroeven; Zichtlaag 25mm h.o.h 200mm
8. Balkenlaag 75x200mm, h.o.h. 600mm
9. 1x OSB 3 18mm
10. 1x Promat®-Systemfloor 18mm
11. Kokos* 4mm 180kg/m³

*Dit product maakt geen deel uit van het Etex assortiment en dient door derden te worden voorzien.

Systeemprestaties

	Luchtgeluidsisolatie	Contactgeluidsisolatie	ΔR_w , direct	Totale vloerdikte [mm]	Brandweerstand
Systemfloor 18mm-kokos-Hout-GW-Promatect®-100 12mm-Veer	R _w (C; C _{tr})	L _{n,W}			
	64(-3;-10)dB	48dB	39dB	407mm	REI60 (b->a)
	Akoestisch Rapport	Rapport Contactgeluid			Classificatierapport
	In aanvraag	In aanvraag			2015-Efectis-R000697

Voor alle andere aspecten betreffende onze producten en constructie, verwijzen wij u naar onze documentatie, rapporten en verwerkingsadviezen. Dit systeemblad geeft een algemeen overzicht. Gelieve de desbetreffende rapporten te raadplegen voor alle details.