

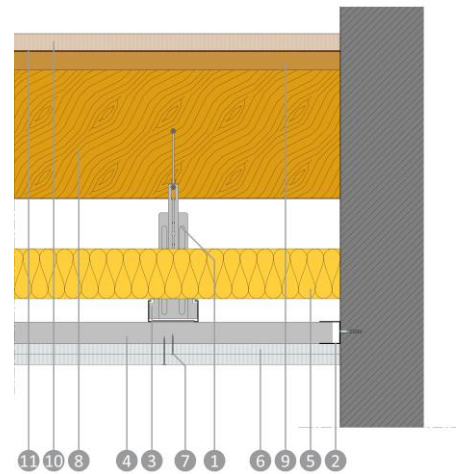
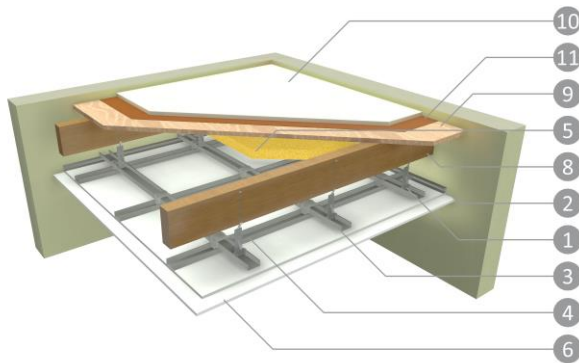
## SYSTEEM INFORMATIE

### Systemfloor 18mm-kokos-Hout-GW-2xNovlam 15mm-Veer



#### Omschrijving

Op een houten vloer wordt een Promat®-Systemfloor 18mm, volgens de verwerkingsvoorschriften, met 4mm kokos ondervloer toegepast. Daaronder bevindt zich een plafondtoepassing bestaande uit een dubbele CD60/27 structuur met hanger met veer in combinatie met een dubbele Novlam 15mm beplating. In het plenum wordt er glaswol voorzien.



#### Opbouw

- Dubbele CD 60/27 structuur met hanger met veer
- Randprofiel UD27, om de 600mm aan de constructie bevestigd
- Hoofddraagprofielen CD 60/27 h.o.h. 1000mm
- Plaatdragende profielen CD 60/27 h.o.h. 400mm
- GlasWol 90mm 15kg/m<sup>3</sup>
- 2x 15mm Novlam gipsplaat
- Siniat schroeven; eerste plaatlaag 25mm h.o.h. 750mm, zichtlaag 35mm 250mm
- Balkenlaag 75x200mm, h.o.h. 600mm
- 1x OSB 3 18mm
- 1x Promat®-Systemfloor 18mm
- Kokos\* 4mm 180kg/m<sup>3</sup>

\*Dit product maakt geen deel uit van het Etex assortiment en dient door derden te worden voorzien.

#### Systeemprestaties

	Luchtgeluidsisolatie	Contactgeluidsisolatie	$\Delta R_w$ , direct	Totale vloerdikte [mm]	Brandweerstand
	R <sub>w</sub> (C; C <sub>tr</sub> )	L <sub>n,W</sub>			
Systemfloor 18mm-kokos-Hout-GW-2xNovlam 15mm-Veer	69(-3;-10)dB	46dB	44dB	424mm	REI60 (b->a)
	Akoestisch Rapport	Rapport Contactgeluid			Classificatierapport
	In aanvraag	In aanvraag			2012-Efectis-R9103.168

Voor alle andere aspecten betreffende onze producten en constructie, verwijzen wij u naar onze documentatie, rapporten en verwerkingsadviezen. Dit systeemblad geeft een algemeen overzicht. Gelieve de desbetreffende rapporten te raadplegen voor alle details.