

DESCRIPCIÓN

Los **tanques** domésticos de agua **Eternit** (arena) dan una excelente solución para el almacenamiento seguro del agua, en zonas con o sin acceso a la red pública. Cuentan con una **capa antibacterial**, para un almacenamiento totalmente seguro e higiénico, cuidando tu agua y la salud de tu familia.

APLICACIONES Y CONSIDERACIONES BÁSICAS

Los **tanques** domésticos de agua **Eternit** pueden ser instaladas en distintos segmentos del mercado.



Multifamiliar



Industria



Vivienda

CARACTERÍSTICAS

4 CAPAS INTERNAS DE PROTECCIÓN:

- 1** **Capa Externa** que protege el sistema dando durabilidad al producto ante la intemperie.
- 2** **Capa Negra** que evita el ingreso de los rayos del sol y se genere la fotosíntesis evitando que algas vivan dentro del tanque.
- 3** **Capa Espumada** que brinda estructura y resistencia optima al tanque.
- 4** **Capa Blanca Antibacterial** que evita la reproducción de bacterias manteniendo el agua más limpia y segura.



**ASEGURA
TU AGUA**



**RESISTENTE
Y DURABLE**



GARANTÍA DE POR VIDA

La Garantía corre a partir de la fecha de compra por el tanque de agua (única pieza) y será válida solo si el tanque se ha instalado, usado y mantenido siguiendo las recomendaciones y especificaciones dadas. Para más información consulte con nuestra división comercial.

- Tapa Click de perfecto acople que impide el ingreso de impurezas.
- Fabricado con polietileno 100% virgen. Diseño estructural de una sola pieza.

DIMENSIONES

Capacidad	Altura	Diámetro	Personas*
600 L	1.11 m	0.969 m	4
1100 L	1.42 m	1.082 m	7
2500 L	1.62 m	1.52 m	15

*Según el consumo promedio peruano diario indicado por SEDAPAL.

eternit
CONSTRUIAMOS CONFIANZA

CUIDANDO TU
AGUA
— Y TU —
SALUD



etex inspiring ways
of living

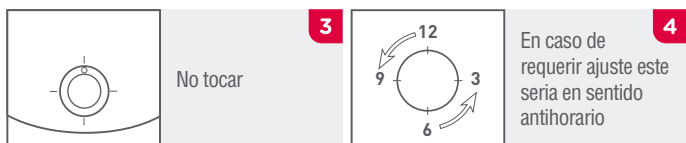
INSTALACIÓN TANQUE ARENA



1
IZAJE correcto del tanque:
No utilizar las perforaciones de entrada o rebose.

2
Posición correcta de la brida en el tanque.

La BRIDA REFORZADA viene colocada de fábrica y su ajuste es en sentido antihorario



3
No tocar

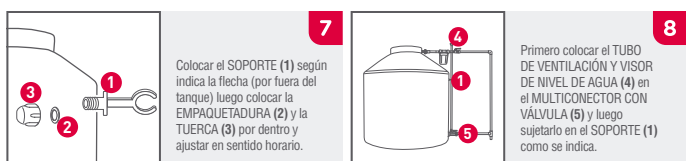
4
En caso de requerir ajuste este sería en sentido antihorario



5
Para colocar el MULTICONECTOR a la brida el ajuste es en sentido horario. Se debe utilizar TEFLÓN. El ajuste del MULTICONECTOR CON VÁLVULA debe efectuarse manualmente y no usar ningún tipo de herramienta mecánica.

6
Retirar el tapón del tanque.

Para colocar el SOPORTE DEL TUBO VISOR DE AGUA

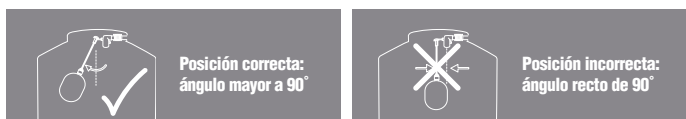


7
Colocar el SOPORTE (1) según indica la flecha (por fuera del tanque) luego colocar la EMPAQUETADURA (2) y la TUERCA (3) por dentro y ajustar en sentido horario.

8
Primero colocar el TUBO DE VENTILACIÓN Y VISOR DE NIVEL DE AGUA (4) en el MULTICONECTOR CON VÁLVULA (5) y luego sujetarlo en el SOPORTE (1) como se indica.

RECOMENDACIONES

Válvula y Flotador



Posición correcta: ángulo mayor a 90°

Posición incorrecta: ángulo recto de 90°

Superficie



Base correcta: superficie totalmente plana hechas de concreto o metal

Base incorrecta: superficie con imperfecciones o hechas de madera

ACCESORIOS



Filtro

Cinta Teflón



Niple para Rebose 2"

Multiconector con Válvula



Tapa Click con perfecto acople

SopORTE del Visor de Nivel de Agua



Válvula y Flotador

Tubería Visor de Agua

eternit
CONSTRUIAMOS CONFIANZA

CUIDANDO TU
AGUA
Y TU
SALUD



etex inspiring ways of living