

# FICHA TÉCNICA DE SISTEMA

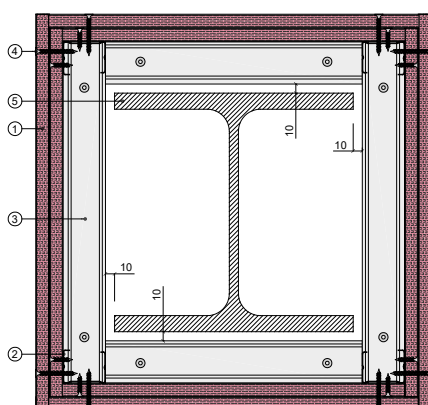


## PROTECCION DE ESTRUCTURAS DE ACERO

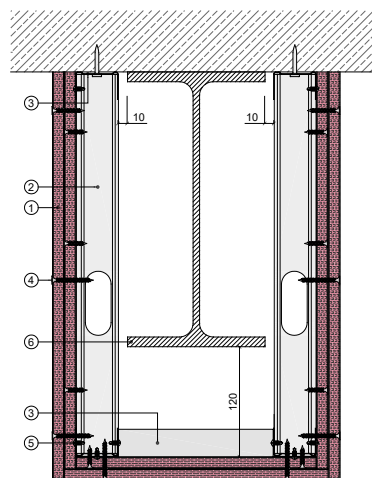
### DEFINICIÓN DEL SISTEMA

Protección de estructuras de acero mediante un sistema de Trasdosados autoportantes PLADUR® formados por una estructura de perfiles metálicos de chapa de acero galvanizada de 46 mm. de ancho (mínimo), a base de Montantes (elementos verticales) separados entre sí 400 mm y Canales (elementos horizontales) separados del perfil a proteger 10 mm mínimo. A esta estructura se atornilla la placa PLADUR® F o MAGNA correspondiente a la protección indicada por la norma. Cada una de las laminaciones realizadas deben recibir el tratamiento de juntas completo.

Parte proporcional de anclajes, tornillería, juntas estancas, cintas y pastas de juntas, etc., totalmente terminado, con una calidad de terminación de Q2. Montaje según recomendaciones PLADUR®, norma UNE 102043 y CTE.



- ① PLACA PLADUR® F / MAGNA
- ② MONTANTE PLADUR® 46 mm
- ③ CANALES PLADUR® 48 mm
- ④ TORNILLOS PLADUR® PM
- ⑤ PERFIL A PROTEGER



- ① PLACA PLADUR® F / MAGNA
- ② MONTANTE PLADUR® 46 mm
- ③ CANALES PLADUR® 48 mm
- ④ TORNILLOS PLADUR® PM
- ⑤ TORNILLOS PLADUR® MM
- ⑥ PERFIL A PROTEGER

### CARACTERÍSTICAS TÉCNICAS

CAPACIDAD PORTANTE (R)	MASIVIDAD DEL PERFIL DE ACERO A PROTEGER (m <sup>1</sup> )								
	≤ 41	42 - 70	71 - 90	91 - 110	111 - 200	201 - 240	241 - 300	301 - 310	311 - 370
R-15	2x13F								
R-30	2x13F								
R-60	2x13F								
R-90	2x13F								2x15F
R-120	2x13F	2x15F	3x13F			3x15F			
			2x18 MAGNA			2x25 MAGNA			
R-180	4x13F	4x15F							
	2x25 MAGNA	2x25 MAGNA + 1x13 F							

### CAMPO DE APLICACIÓN

La normativa de ensayo correspondiente a la protección de Elementos Estructurales de Acero es la Norma UNE-ENV 13381-4:2005 "Ensayos para determinar la contribución a la resistencia al fuego de los elementos estructurales. Parte 4: Protección aplicada a elementos de acero".

*El presente documento se describe según las características de los materiales PLADUR® y sus recomendaciones de montaje, actualizadas a la fecha de la edición, pudiendo por tanto variar según posibles cambios de diseño de los productos y Normativas vigentes. Estas características no deben ser transferidas a otros productos y Sistemas fuera de la gama PLADUR®. Este documento no tiene carácter contractual. Consta de 1 páginas de texto. Edición agosto de 2019*